

GET

FILE='C:\Users\ALPER\Downloads\Alper\Alper\SAN235\_Anadolu Medeniyetleri ve Sanatı I.sav'.

DATASET NAME DataSet1 WINDOW=FRONT.

FREQUENCIES VARIABLES=S1 S2 S3 S4 S5 S6 S7 S8 S9 S10 S11 S12 S13 S14 S15 S16 S17 S18 S19 S20 S21 S22 S23 S24 S25 S26 S27 S28 S29 S30 S31 S32 S33 S34 VAR00001

/BARCHART FREQ

/ORDER=ANALYSIS.

## Frequencies

### Notes

Output Created	14-FEB-2022 15:55:53
Comments	
Data	C:\Users\ALPER\Downloads\Alper\Alper\SAN235_Anadolu Medeniyetleri ve Sanatı I.sav
Input	Active Dataset DataSet1
	Filter <none>
	Weight <none>
	Split File <none>
	N of Rows in Working Data 15
Missing Value Handling	File Definition of Missing User-defined missing values are treated as missing.
	Cases Used Statistics are based on all cases with valid data.
Syntax	FREQUENCIES VARIABLES=S1 S2 S3 S4 S5 S6 S7 S8 S9 S10 S11 S12 S13 S14 S15 S16 S17 S18 S19 S20 S21 S22 S23 S24 S25 S26 S27 S28 S29 S30 S31 S32 S33 S34 VAR00001 /BARCHART FREQ /ORDER=ANALYSIS.
Resources	Processor Time 00:00:07,39
	Elapsed Time 00:00:05,27

[DataSet1] C:\Users\ALPER\Downloads\Alper\Alper\SAN235\_Anadolu Medeniyetleri ve Sanatı I.sav

**Statistics**

	Bu ders, aşağıdaki program çıktılarının kazandırılmasın da ne kadar katkı sağlamaktadır? [Sanat Tarihi alanı ile ilgili konularda sözlü ve yazılı etkin iletişim kurma ve bu konulara ilişkin çözüm önerilerini aktarabilme becerisi]	Bu ders, aşağıdaki program çıktılarının kazandırılmasın da ne kadar katkı sağlamaktadır? [Sanat Tarihi alanında yeterli bilgiye sahip olma ve uygulama alanlarındaki problemleri saptama, tanımlama, analiz etme ve çözüm yöntemleri geliştirebilme becerisi]	Bu ders, aşağıdaki program çıktılarının kazandırılmasın da ne kadar katkı sağlamaktadır? [Bireysel ve grup olarak alanı ile ilgili çalışmaları disiplinli ve gerektiğinde sorumluluk alarak etkin yürütebilme]	Bu ders, aşağıdaki program çıktılarının kazandırılmasın da ne kadar katkı sağlamaktadır? [Sanat Tarihi ve uygulama alanlarındaki problemleri çözmek için bilişim teknolojilerini etkin olarak kullanabilme]	Bu ders, aşağıdaki program çıktılarının kazandırılmasın da ne kadar katkı sağlamaktadır? [Sanat Tarihi ile ilgili araştırmalarda ve faaliyetlerde bilimsel, kültürel, toplumsal ve mesleki etik değerlere uygun hareket etme becerisi]	
N	Valid	15	15	15	15	15
	Missing	0	0	0	0	0

**Statistics**

		Bu ders, aşağıdaki program çıktılarının kazandırılmasın da ne kadar katkı sağlamaktadır? [Alanı ile ilgili bilgiye ulaşabilecek ve problemleri çözebilecek düzeyde yabancı dil öğrenebilme]	Bu ders, aşağıdaki program çıktılarının kazandırılmasın da ne kadar katkı sağlamaktadır? [Sosyal ve toplumsal problemleri fark etme ve çözüm geliştirebilme]	Bu ders, aşağıdaki program çıktılarının kazandırılmasın da ne kadar katkı sağlamaktadır? [İlgi duyduğu alanda kendini geliştirebilme]	Dersin sorumlusu ile ilgili olarak [Derse hazırlıklı gelir.]	Dersin sorumlusu ile ilgili olarak [Ders zamanını etkin kullanır.]
N	Valid	15	15	15	15	15
	Missing	0	0	0	0	0

#### Statistics

		Dersin sorumlusu ile ilgili olarak [Anlattığı konuya hakimdir.]	Dersin sorumlusu ile ilgili olarak [Dersi öğretmekte başarılıdır.]	Dersin sorumlusu ile ilgili olarak [Dersi yüzeysel olarak işler.]	Dersin sorumlusu ile ilgili olarak [Öğrencilere karşı olumludur.]	Dersin sorumlusu ile ilgili olarak [Öğrenciler arasında ayırım yapmaz.]
N	Valid	15	15	15	15	15
	Missing	0	0	0	0	0

#### Statistics

		Dersin sorumlusu ile ilgili olarak [Ders saatleri dışında, dersle ilgili olarak öğrenciye zaman ayırır.]	Dersin sorumlusu ile ilgili olarak [Sınav kağıdını incelemek için çekinmeden odasına gidebilirim.]	Dersin sorumlusu ile ilgili olarak [Ders sırasında çekinmeden soru sorabilirim.]	Ders ile ilgili olarak [Dönem başında dersin hedefi, içeriği ve öğrencilerden beklentiler açıklandı]	Ders ile ilgili olarak [Ders ile ilgili kaynaklar tanıtıldı]
N	Valid	15	15	15	15	15
	Missing	0	0	0	0	0

#### Statistics

		Ders ile ilgili olarak [Ders kapsamındaki konular işlendi]	Ders ile ilgili olarak [Anlatılan konuların düzeyi bana uygundu]	Ders ile ilgili olarak [Bu ders mesleğimde kullanabileceğim önemli bilgi ve becerileri kazandırdı.]	Değerlendirme [Sorular daha sonra tartışıldı ve yanıtladı]	Değerlendirme [Sorular bilgi düzeyimi ölçmekteydi]
N	Valid	15	15	15	15	15
	Missing	0	0	0	0	0

#### Statistics

		Değerlendirme [Sınav sonuçları adil bir şekilde puanlandı.]	Görevli Araştırma Görevlisi Hakkında [Derse hazırlıklı gelir.]	Görevli Araştırma Görevlisi Hakkında [Ders zamanını etkin kullanır.]	Görevli Araştırma Görevlisi Hakkında [Anlattığı konuya hakimdir.]	Görevli Araştırma Görevlisi Hakkında [Dersi öğretmekte başarılıdır.]
N	Valid	15	15	15	15	15
	Missing	0	0	0	0	0

#### Statistics

		Görevli Araştırma Görevlisi Hakkında [Öğrencilere karşı olumludur.]	Görevli Araştırma Görevlisi Hakkında [Öğrenciler arasında ayırım yapmaz.]	Görevli Araştırma Görevlisi Hakkında [Ders saatleri dışında, dersle ilgili olarak öğrenciye zaman ayırır.]	Görevli Araştırma Görevlisi Hakkında [Ders sırasında çekinmeden soru sorabilirim.]	VAR00001
N	Valid	15	15	15	15	15
	Missing	0	0	0	0	0

## Frequency Table

**Bu ders, aşağıdaki program çıktılarının kazandırılmasında ne kadar katkı sağlamaktadır?**  
**[Sanat Tarihi alanı ile ilgili konularda sözlü ve yazılı etkin iletişim kurma ve bu konulara ilişkin çözüm önerilerini aktarabilme becerisi]**

	Frequency	Percent	Valid Percent	Cumulative Percent
Valid Kararsızım	3	20,0	20,0	20,0
Katılıyorum	4	26,7	26,7	46,7
Kesinlikle_Katılıyorum	8	53,3	53,3	100,0
Total	15	100,0	100,0	

**Bu ders, aşağıdaki program çıktılarının kazandırılmasında ne kadar katkı sağlamaktadır?**

**[Sanat Tarihi alanında yeterli bilgiye sahip olma ve uygulama alanlarındaki problemleri saptama, tanımlama, analiz etme ve çözüm yöntemleri geliştirebilme becerisi]**

	Frequency	Percent	Valid Percent	Cumulative Percent
Valid Kararsızım	3	20,0	20,0	20,0
Katılıyorum	3	20,0	20,0	40,0
Kesinlikle_Katılıyorum	9	60,0	60,0	100,0
Total	15	100,0	100,0	

**Bu ders, aşağıdaki program çıktılarının kazandırılmasında ne kadar katkı sağlamaktadır?**

**[Bireysel ve grup olarak alanı ile ilgili çalışmaları disiplinli ve gerektiğinde sorumluluk alarak etkin yürütebilme]**

	Frequency	Percent	Valid Percent	Cumulative Percent
Valid Kararsızım	3	20,0	20,0	20,0
Katılıyorum	5	33,3	33,3	53,3
Kesinlikle_Katılıyorum	7	46,7	46,7	100,0
Total	15	100,0	100,0	

**Bu ders, aşağıdaki program çıktılarının kazandırılmasında ne kadar katkı sağlamaktadır?**

**[Sanat Tarihi ve uygulama alanlarındaki problemleri çözmek için bilişim teknolojilerini etkin olarak kullanabilme]**

	Frequency	Percent	Valid Percent	Cumulative Percent
Valid Kararsızım	5	33,3	33,3	33,3
Katılıyorum	3	20,0	20,0	53,3
Kesinlikle_Katılıyorum	7	46,7	46,7	100,0
Total	15	100,0	100,0	

**Bu ders, aşağıdaki program çıktılarının kazandırılmasında ne kadar katkı sağlamaktadır?**  
**[Sanat Tarihi ile ilgili arařtırmalarda ve faaliyetlerde bilimsel, kültürel, toplumsal ve mesleki etik deęerlere uygun hareket etme becerisi]**

	Frequency	Percent	Valid Percent	Cumulative Percent
Valid Kararsızım	3	20,0	20,0	20,0
Katılıyorum	4	26,7	26,7	46,7
Kesinlikle_Katılıyorum	8	53,3	53,3	100,0
Total	15	100,0	100,0	

**Bu ders, aşağıdaki program çıktılarının kazandırılmasında ne kadar katkı sağlamaktadır?**  
**[Alanı ile ilgili bilgiye ulaşabilecek ve problemleri çözebilecek düzeyde yabancı dil öğrenebilme]**

	Frequency	Percent	Valid Percent	Cumulative Percent
Valid Kararsızım	6	40,0	40,0	40,0
Katılıyorum	1	6,7	6,7	46,7
Kesinlikle_Katılıyorum	8	53,3	53,3	100,0
Total	15	100,0	100,0	

**Bu ders, aşağıdaki program çıktılarının kazandırılmasında ne kadar katkı sağlamaktadır?**  
**[Sosyal ve toplumsal problemleri fark etme ve çözüm geliřtirebilme]**

	Frequency	Percent	Valid Percent	Cumulative Percent
Valid Kararsızım	4	26,7	26,7	26,7
Katılıyorum	4	26,7	26,7	53,3
Kesinlikle_Katılıyorum	7	46,7	46,7	100,0
Total	15	100,0	100,0	

**Bu ders, aşağıdaki program çıktılarının kazandırılmasında ne kadar katkı sağlamaktadır?**  
**[İlgi duyduęu alanda kendini geliřtirebilme]**

	Frequency	Percent	Valid Percent	Cumulative Percent
--	-----------	---------	---------------	--------------------

	Kararsızım	3	20,0	20,0	20,0
Valid	Katılıyorum	3	20,0	20,0	40,0
	Kesinlikle_Katılıyorum	9	60,0	60,0	100,0
	Total	15	100,0	100,0	

**Dersin sorumlusu ile ilgili olarak [Derse hazırlıklı gelir.]**

	Frequency	Percent	Valid Percent	Cumulative Percent
	Kararsızım	5	33,3	33,3
Valid	Katılıyorum	3	20,0	53,3
	Kesinlikle_Katılıyorum	7	46,7	100,0
	Total	15	100,0	100,0

**Dersin sorumlusu ile ilgili olarak [Ders zamanını etkin kullanır.]**

	Frequency	Percent	Valid Percent	Cumulative Percent
	Kararsızım	4	26,7	26,7
Valid	Katılıyorum	4	26,7	53,3
	Kesinlikle_Katılıyorum	7	46,7	100,0
	Total	15	100,0	100,0

**Dersin sorumlusu ile ilgili olarak [Anlattığı konuya hakimdir.]**

	Frequency	Percent	Valid Percent	Cumulative Percent
	Kararsızım	3	20,0	20,0
Valid	Katılıyorum	5	33,3	53,3
	Kesinlikle_Katılıyorum	7	46,7	100,0
	Total	15	100,0	100,0

**Dersin sorumlusu ile ilgili olarak [Dersi öğretmekte başarılıdır.]**

	Frequency	Percent	Valid Percent	Cumulative Percent
Valid	Kararsızım	3	20,0	20,0
	Katılıyorum	5	33,3	53,3

Kesinlikle_Katılıyorum	7	46,7	46,7	100,0
Total	15	100,0	100,0	

**Dersin sorumlusu ile ilgili olarak [Dersi yüzeysel olarak işler.]**

	Frequency	Percent	Valid Percent	Cumulative Percent
Kesinlikle_Katılmıyorum	1	6,7	6,7	6,7
Katılmıyorum	1	6,7	6,7	13,3
Kararsızım	3	20,0	20,0	33,3
Katılıyorum	5	33,3	33,3	66,7
Kesinlikle_Katılıyorum	5	33,3	33,3	100,0
Total	15	100,0	100,0	

**Dersin sorumlusu ile ilgili olarak [Öğrencilere karşı olumludur.]**

	Frequency	Percent	Valid Percent	Cumulative Percent
Kararsızım	3	20,0	20,0	20,0
Katılıyorum	4	26,7	26,7	46,7
Kesinlikle_Katılıyorum	8	53,3	53,3	100,0
Total	15	100,0	100,0	

**Dersin sorumlusu ile ilgili olarak [Öğrenciler arasında ayırım yapmaz.]**

	Frequency	Percent	Valid Percent	Cumulative Percent
Kararsızım	3	20,0	20,0	20,0
Katılıyorum	4	26,7	26,7	46,7
Kesinlikle_Katılıyorum	8	53,3	53,3	100,0
Total	15	100,0	100,0	

**Dersin sorumlusu ile ilgili olarak [Ders saatleri dışında, dersle ilgili olarak öğrenciye zaman ayırır.]**

	Frequency	Percent	Valid Percent	Cumulative Percent
Valid Kararsızım	4	26,7	26,7	26,7



	Katılıyorum	4	26,7	26,7	53,3
	Kesinlikle_Katılıyorum	7	46,7	46,7	100,0
	Total	15	100,0	100,0	

**Dersin sorumlusu ile ilgili olarak [Sınav kağıdını incelemek için çekinmeden odasına gidebilirim.]**

		Frequency	Percent	Valid Percent	Cumulative Percent
Valid	Kararsızım	4	26,7	26,7	26,7
	Katılıyorum	4	26,7	26,7	53,3
	Kesinlikle_Katılıyorum	7	46,7	46,7	100,0
	Total	15	100,0	100,0	

**Dersin sorumlusu ile ilgili olarak [Ders sırasında çekinmeden soru sorabilirim.]**

		Frequency	Percent	Valid Percent	Cumulative Percent
Valid	Kararsızım	3	20,0	20,0	20,0
	Katılıyorum	4	26,7	26,7	46,7
	Kesinlikle_Katılıyorum	8	53,3	53,3	100,0
	Total	15	100,0	100,0	

**Ders ile ilgili olarak [Dönem başında dersin hedefi, içeriği ve öğrencilerden beklentiler açıklandı]**

		Frequency	Percent	Valid Percent	Cumulative Percent
Valid	Kararsızım	3	20,0	20,0	20,0
	Katılıyorum	4	26,7	26,7	46,7
	Kesinlikle_Katılıyorum	8	53,3	53,3	100,0
	Total	15	100,0	100,0	

**Ders ile ilgili olarak [Ders ile ilgili kaynaklar tanıtıldı]**

		Frequency	Percent	Valid Percent	Cumulative Percent
Valid	Kararsızım	3	20,0	20,0	20,0

	Katılıyorum	5	33,3	33,3	53,3
	Kesinlikle_Katılıyorum	7	46,7	46,7	100,0
	Total	15	100,0	100,0	

**Ders ile ilgili olarak [Ders kapsamındaki konular işlendi]**

		Frequency	Percent	Valid Percent	Cumulative Percent
Valid	Kararsızım	3	20,0	20,0	20,0
	Katılıyorum	4	26,7	26,7	46,7
	Kesinlikle_Katılıyorum	8	53,3	53,3	100,0
	Total	15	100,0	100,0	

**Ders ile ilgili olarak [Anlatılan konuların düzeyi bana uygundu]**

		Frequency	Percent	Valid Percent	Cumulative Percent
Valid	Kararsızım	3	20,0	20,0	20,0
	Katılıyorum	4	26,7	26,7	46,7
	Kesinlikle_Katılıyorum	8	53,3	53,3	100,0
	Total	15	100,0	100,0	

**Ders ile ilgili olarak [Bu ders mesleğimde kullanabileceğim önemli bilgi ve becerileri kazandırdı.]**

		Frequency	Percent	Valid Percent	Cumulative Percent
Valid	Kararsızım	3	20,0	20,0	20,0
	Katılıyorum	4	26,7	26,7	46,7
	Kesinlikle_Katılıyorum	8	53,3	53,3	100,0
	Total	15	100,0	100,0	

**Değerlendirme [Sorular daha sonra tartışıldı ve yanıtlandı]**

		Frequency	Percent	Valid Percent	Cumulative Percent
Valid	Katılmıyorum	2	13,3	13,3	13,3
	Kararsızım	4	26,7	26,7	40,0

Katılıyorum	4	26,7	26,7	66,7
Kesinlikle_Katılıyorum	5	33,3	33,3	100,0
Total	15	100,0	100,0	

**Değerlendirme [Sorular bilgi düzeyimi ölçmekteydi]**

	Frequency	Percent	Valid Percent	Cumulative Percent
Kararsızım	3	20,0	20,0	20,0
Katılıyorum	3	20,0	20,0	40,0
Kesinlikle_Katılıyorum	9	60,0	60,0	100,0
Total	15	100,0	100,0	

**Değerlendirme [Sınav sonuçları adil bir şekilde puanlandı.]**

	Frequency	Percent	Valid Percent	Cumulative Percent
Kararsızım	3	20,0	20,0	20,0
Katılıyorum	4	26,7	26,7	46,7
Kesinlikle_Katılıyorum	8	53,3	53,3	100,0
Total	15	100,0	100,0	

**Görevli Araştırma Görevlisi Hakkında [Derse hazırlıklı gelir.]**

	Frequency	Percent	Valid Percent	Cumulative Percent
3	3	20,0	20,0	20,0
4	3	20,0	20,0	40,0
5	9	60,0	60,0	100,0
Total	15	100,0	100,0	

**Görevli Araştırma Görevlisi Hakkında [Ders zamanını etkin kullanır.]**

	Frequency	Percent	Valid Percent	Cumulative Percent
3	3	20,0	20,0	20,0
4	3	20,0	20,0	40,0
5	9	60,0	60,0	100,0

Total	15	100,0	100,0
-------	----	-------	-------

**Görevli Araştırma Görevlisi Hakkında [Anlattığı konuya hakimdir.]**

	Frequency	Percent	Valid Percent	Cumulative Percent
Valid 3	3	20,0	20,0	20,0
4	3	20,0	20,0	40,0
5	9	60,0	60,0	100,0
Total	15	100,0	100,0	

**Görevli Araştırma Görevlisi Hakkında [Dersi öğretmekte başarılıdır.]**

	Frequency	Percent	Valid Percent	Cumulative Percent
Valid 3	3	20,0	20,0	20,0
4	3	20,0	20,0	40,0
5	9	60,0	60,0	100,0
Total	15	100,0	100,0	

**Görevli Araştırma Görevlisi Hakkında [Öğrencilere karşı olumludur.]**

	Frequency	Percent	Valid Percent	Cumulative Percent
Valid 3	3	20,0	20,0	20,0
4	3	20,0	20,0	40,0
5	9	60,0	60,0	100,0
Total	15	100,0	100,0	

**Görevli Araştırma Görevlisi Hakkında [Öğrenciler arasında ayırım yapmaz.]**

	Frequency	Percent	Valid Percent	Cumulative Percent
Valid 3	3	20,0	20,0	20,0
4	3	20,0	20,0	40,0
5	9	60,0	60,0	100,0
Total	15	100,0	100,0	

**Görevli Araştırma Görevlisi Hakkında [Ders saatleri dışında, dersle ilgili olarak öğrenciye zaman ayırır.]**

	Frequency	Percent	Valid Percent	Cumulative Percent
3	4	26,7	26,7	26,7
4	3	20,0	20,0	46,7
5	8	53,3	53,3	100,0
Total	15	100,0	100,0	

**Görevli Araştırma Görevlisi Hakkında [Ders sırasında çekinmeden soru sorabilirim.]**

	Frequency	Percent	Valid Percent	Cumulative Percent
3	3	20,0	20,0	20,0
4	2	13,3	13,3	33,3
5	10	66,7	66,7	100,0
Total	15	100,0	100,0	

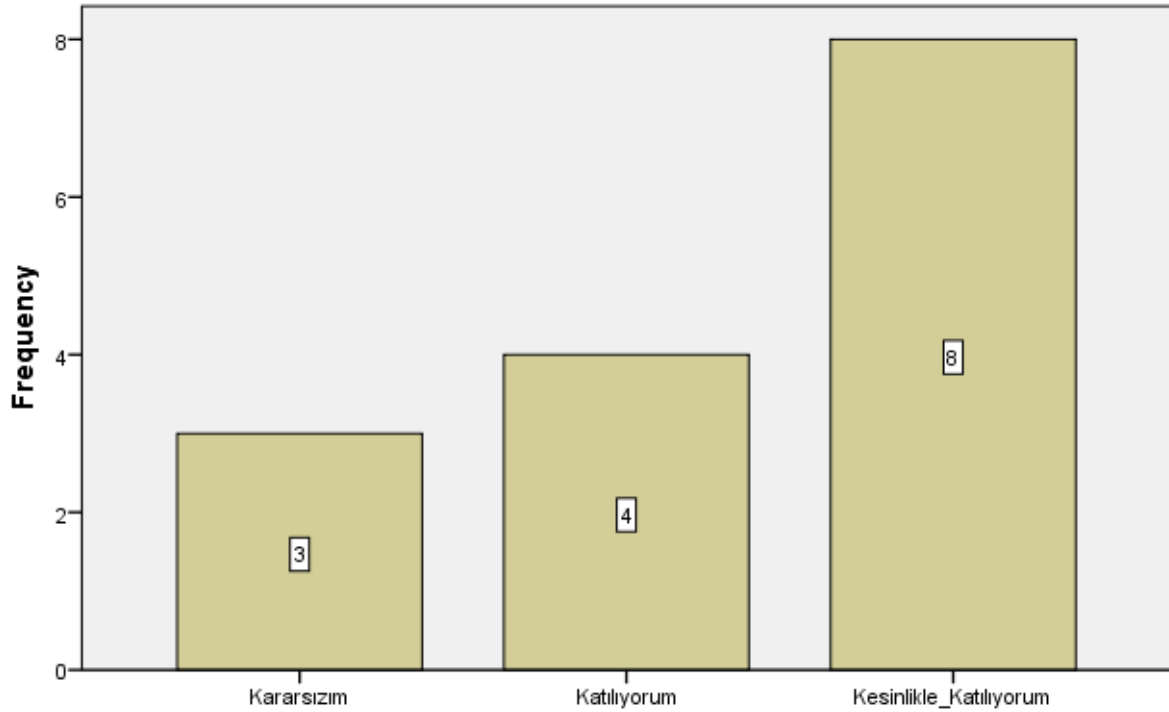
**VAR00001**

	Frequency	Percent	Valid Percent	Cumulative Percent
.	10	66,7	66,7	66,7
.	1	6,7	6,7	73,3
Bana bölümü bir kez daha sevdiğim için hocama sonsuz teşekkürler.	1	6,7	6,7	80,0
Dersden değil sınıflardan ötürü muzdaribiz sınıflardaki teknolojik yetersizlikler olumsuz etkiliyor	1	6,7	6,7	86,7
DERSİ VE DERSİN ANLATILIŞINI ÇOK SEVİYORUM VE ÇOK MEMNUNUM. SINAV SORULARI DA ÇOK İDEAL.	1	6,7	6,7	93,3

Sınav sonuçlarının geç girilmesi hakkında, biraz daha erkenci davranılması gerek diye düşünüyorum. Çünkü finale yakın zaman da girilmesi, ne yapmamız gerektiği konusunda geciktiriyor.	1	6,7	6,7	100,0
Total	15	100,0	100,0	

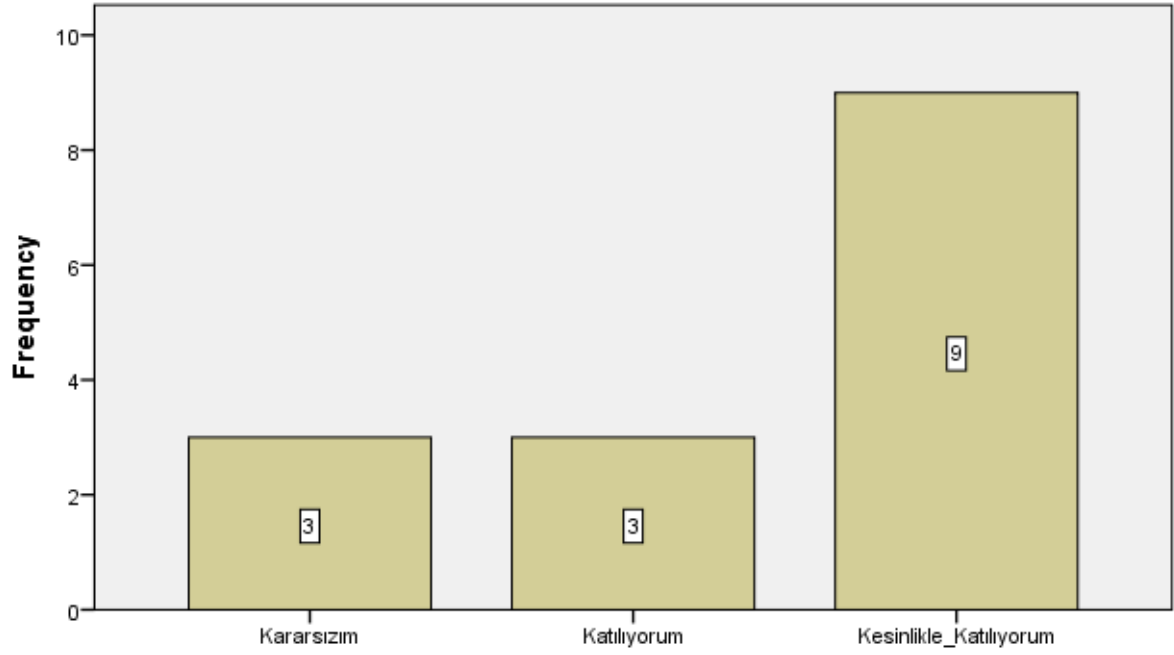
## Bar Chart

**Bu ders, aşağıdaki program çıktılarının kazandırılmasında ne kadar katkı sağlamaktadır? [Sanat Tarihi alanı ile ilgili konularda sözlü ve yazılı etkin iletişim kurma ve bu konulara ilişkin çözüm önerilerini aktarabilme becerisi]**



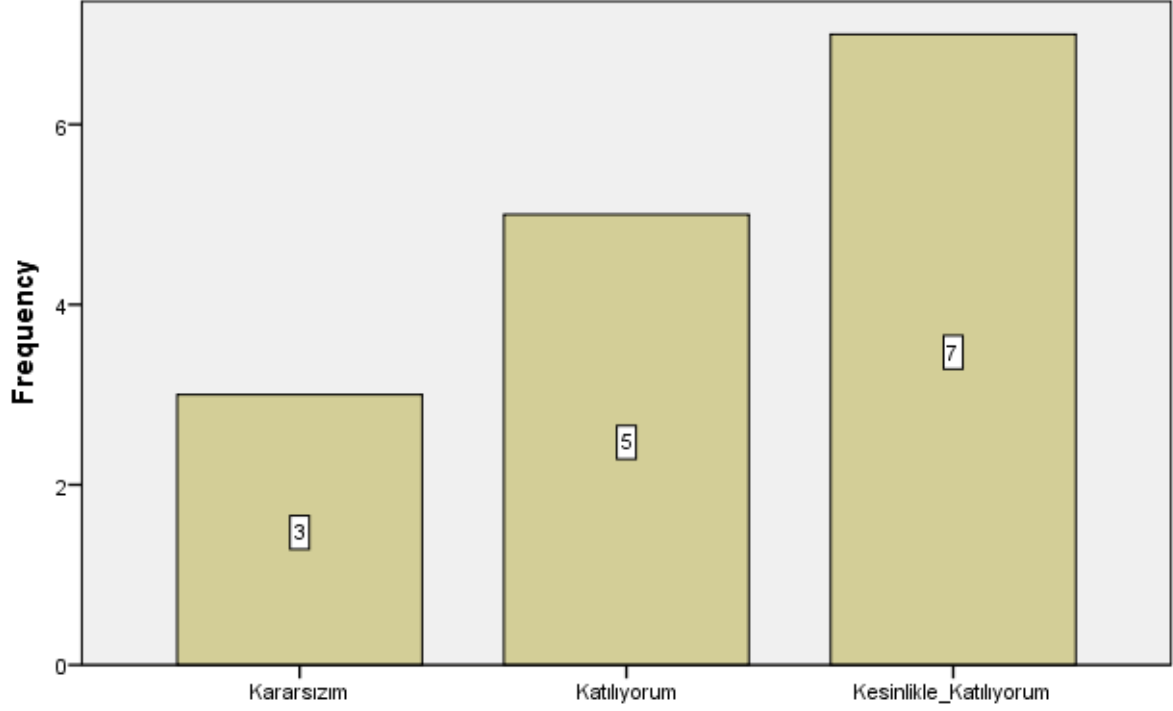
**Bu ders, aşağıdaki program çıktılarının kazandırılmasında ne kadar katkı sağlamaktadır? [Sanat Tarihi alanı ile ilgili konularda sözlü ve yazılı etkin iletişim kurma ve bu konulara ilişkin çözüm önerilerini aktarabilme becerisi]**

**Bu ders, ařađıdaki program ıktılarının kazandırılmasında ne kadar katkı sağlamaktadır? [Sanat Tarihi alanında yeterli bilgiye sahip olma ve uygulama alanlarındaki problemleri saptama, tanımlama, analiz etme ve özüm yöntemleri geliřtirebilme becerisi]**



**Bu ders, ařađıdaki program ıktılarının kazandırılmasında ne kadar katkı sağlamaktadır? [Sanat Tarihi alanında yeterli bilgiye sahip olma ve uygulama alanlarındaki problemleri saptama, tanımlama, analiz etme ve özüm yöntemleri geliřtirebilme becerisi]**

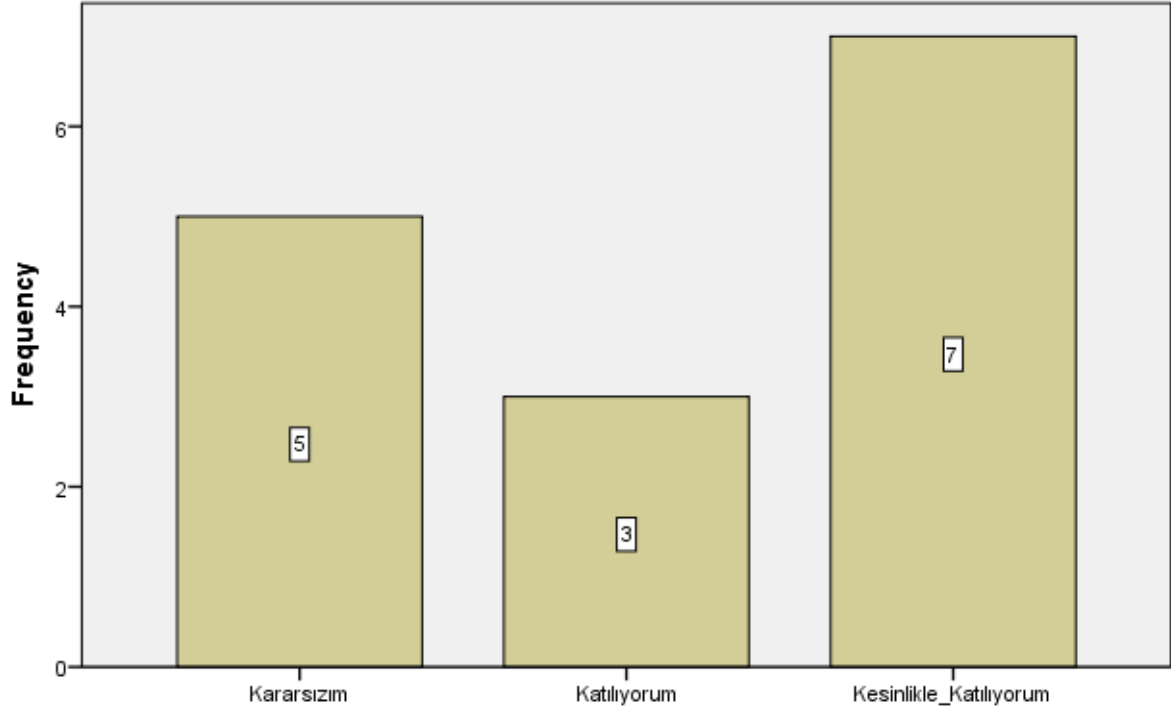
**Bu ders, ařađıdaki program ıktılarının kazandırılmasında ne kadar katkı sağlamaktadır? [Bireysel ve grup olarak alanı ile ilgili alıřmaları disiplinli ve gerektiğinde sorumluluk olarak etkin yrtebilme]**



**Bu ders, ařađıdaki program ıktılarının kazandırılmasında ne kadar katkı sağlamaktadır? [Bireysel ve grup olarak alanı ile ilgili alıřmaları disiplinli ve gerektiğinde sorumluluk olarak etkin yrtebilme]**

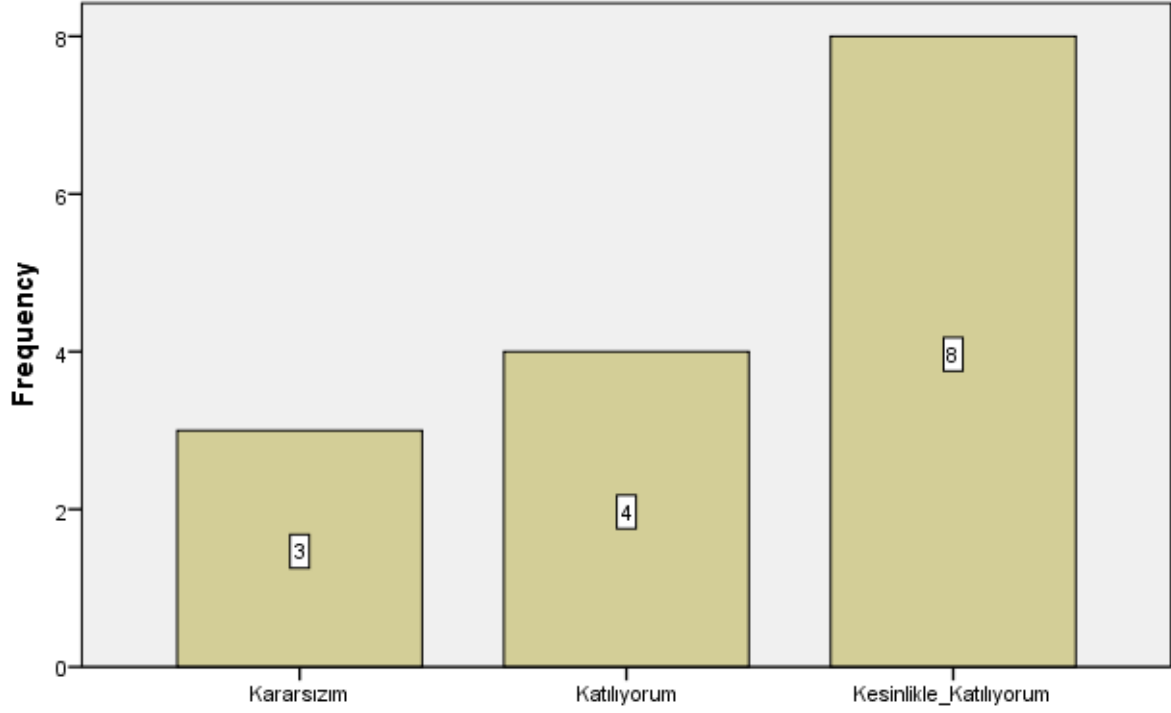


**Bu ders, aşağıdaki program çıktılarının kazandırılmasında ne kadar katkı sağlamaktadır? [Sanat Tarihi ve uygulama alanlarındaki problemleri çözmek için bilişim teknolojilerini etkin olarak kullanabilme]**



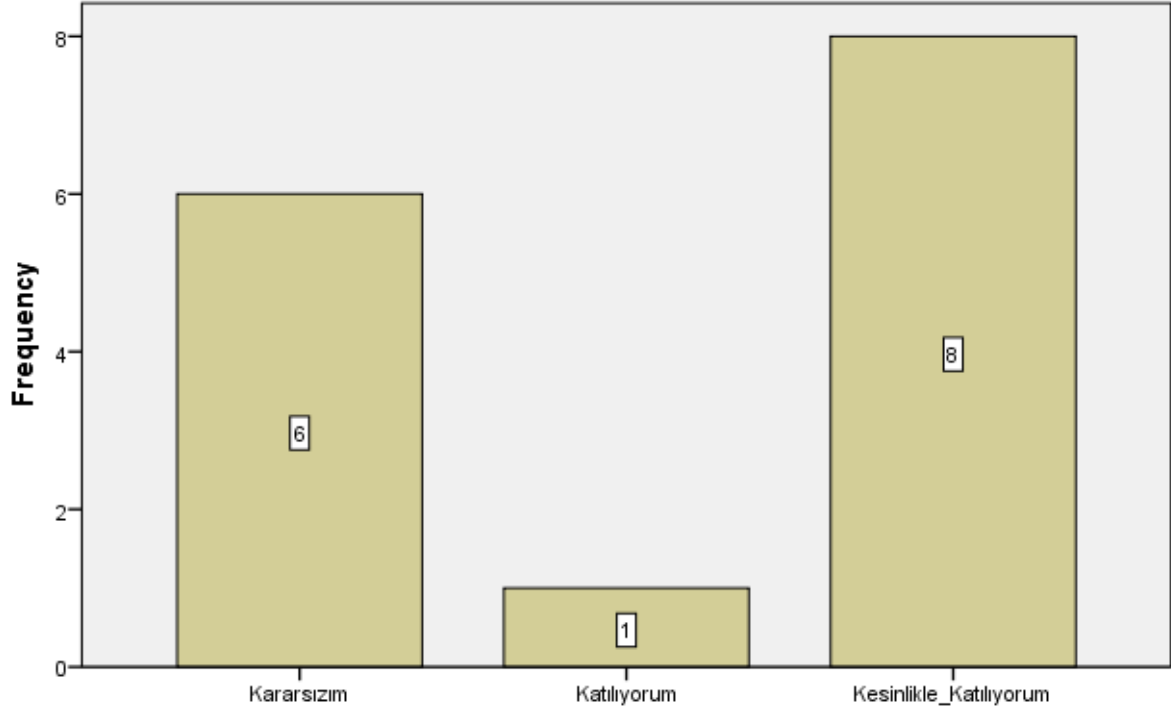
**Bu ders, aşağıdaki program çıktılarının kazandırılmasında ne kadar katkı sağlamaktadır? [Sanat Tarihi ve uygulama alanlarındaki problemleri çözmek için bilişim teknolojilerini etkin olarak kullanabilme]**

**Bu ders, ařađıdaki program ıktılarının kazandırılmasında ne kadar katkı sağlamaktadır? [Sanat Tarihi ile ilgili arařtırmalarda ve faaliyetlerde bilimsel, kltrel, toplumsal ve mesleki etik deđerlere uygun hareket etme becerisi]**



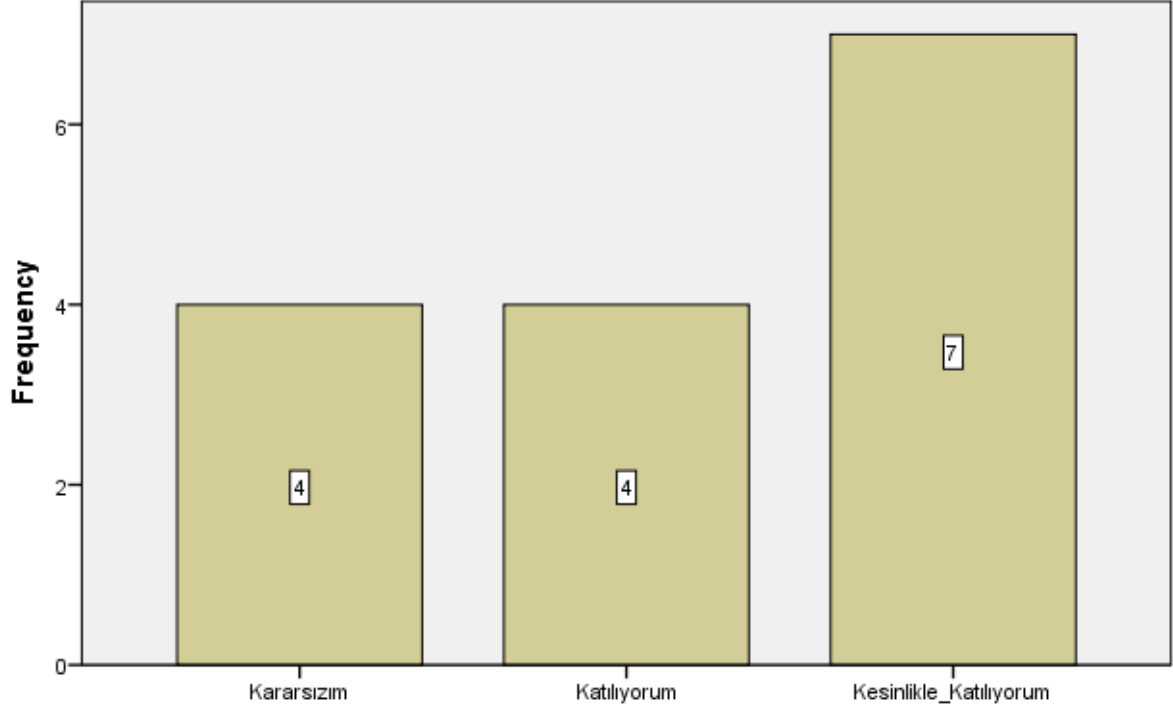
**Bu ders, ařađıdaki program ıktılarının kazandırılmasında ne kadar katkı sağlamaktadır? [Sanat Tarihi ile ilgili arařtırmalarda ve faaliyetlerde bilimsel, kltrel, toplumsal ve mesleki etik deđerlere uygun hareket etme becerisi]**

**Bu ders, aşağıdaki program çıktılarının kazandırılmasında ne kadar katkı sağlamaktadır? [Alanı ile ilgili bilgiye ulaşabilecek ve problemleri çözebilecek düzeyde yabancı dil öğrenebilme]**



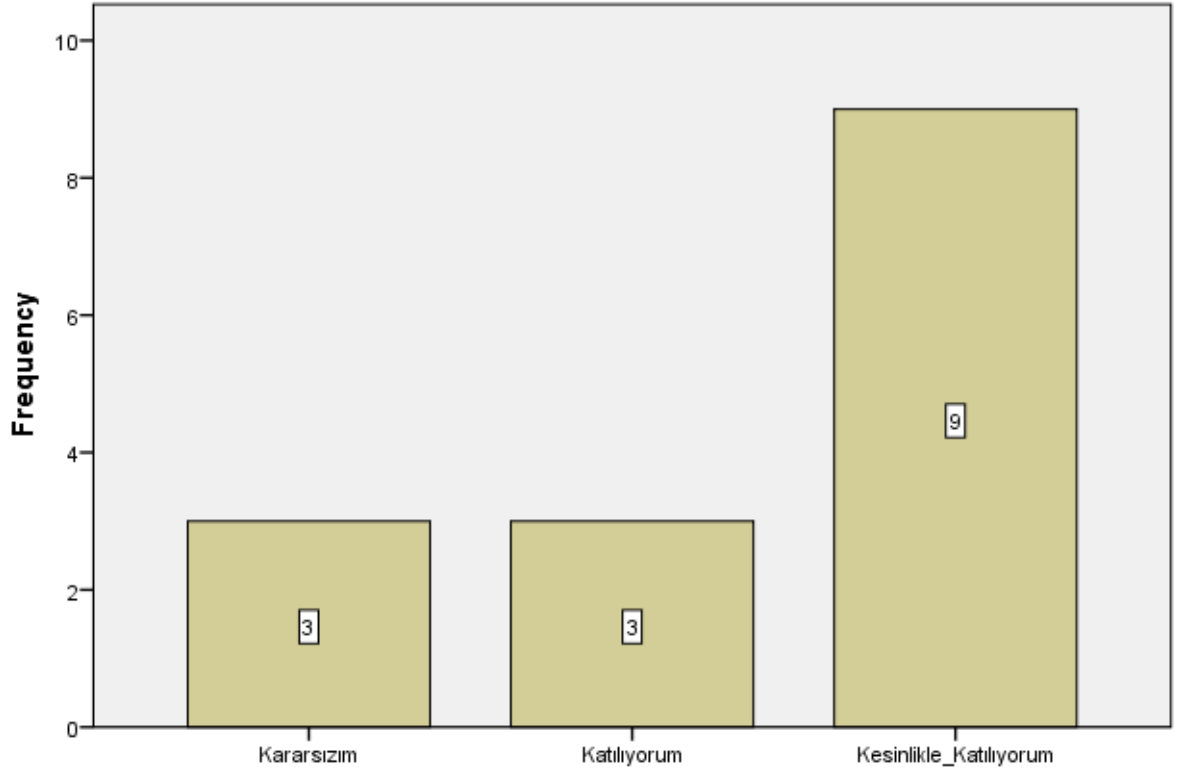
**Bu ders, aşağıdaki program çıktılarının kazandırılmasında ne kadar katkı sağlamaktadır? [Alanı ile ilgili bilgiye ulaşabilecek ve problemleri çözebilecek düzeyde yabancı dil öğrenebilme]**

**Bu ders, ařađıdaki program ıktılarının kazandırılmasında ne kadar katkı sağlamaktadır? [Sosyal ve toplumsal problemleri fark etme ve özüm geliřtirebilme]**



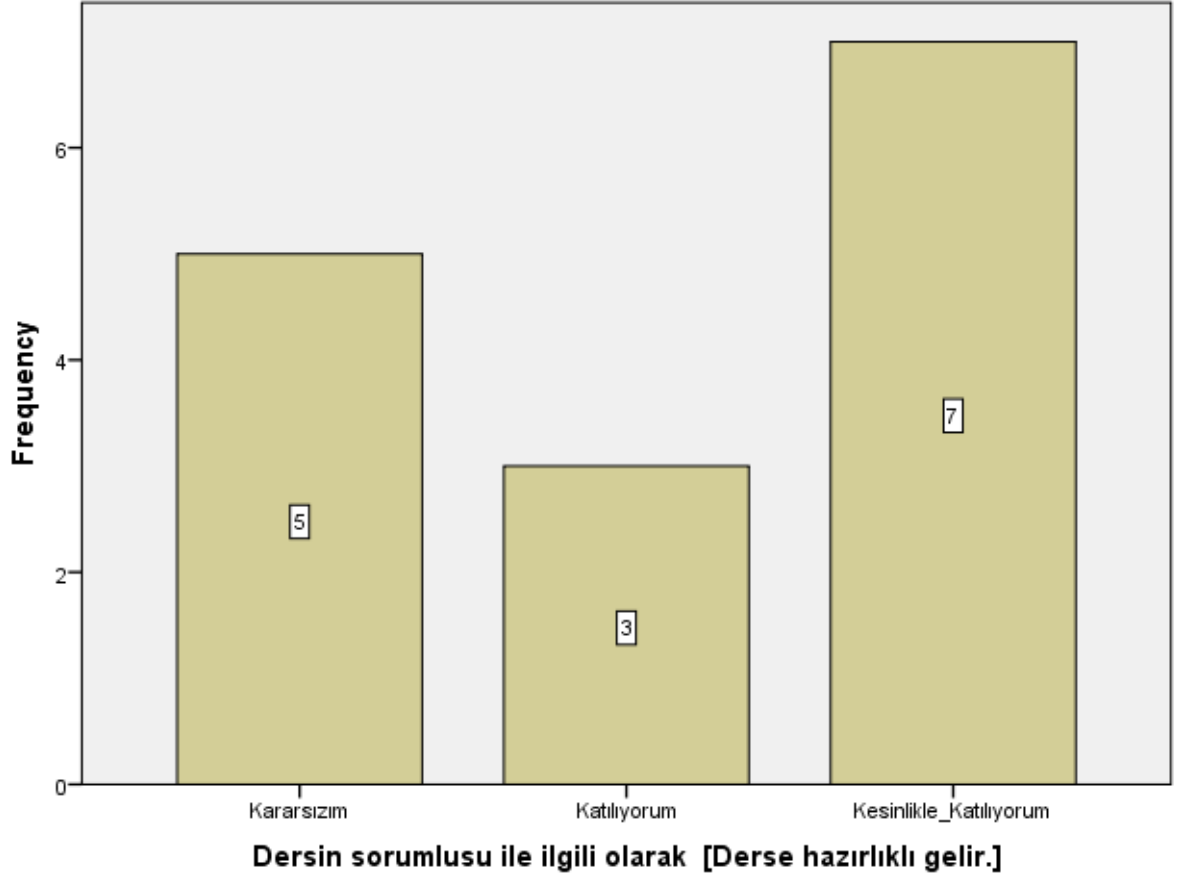
**Bu ders, ařađıdaki program ıktılarının kazandırılmasında ne kadar katkı sağlamaktadır? [Sosyal ve toplumsal problemleri fark etme ve özüm geliřtirebilme]**

**Bu ders, ařađıdaki program ıktılarının kazandırılmasında ne kadar katkı sağlamaktadır? [İlgi duyduđu alanda kendini geliřtirebilme]**

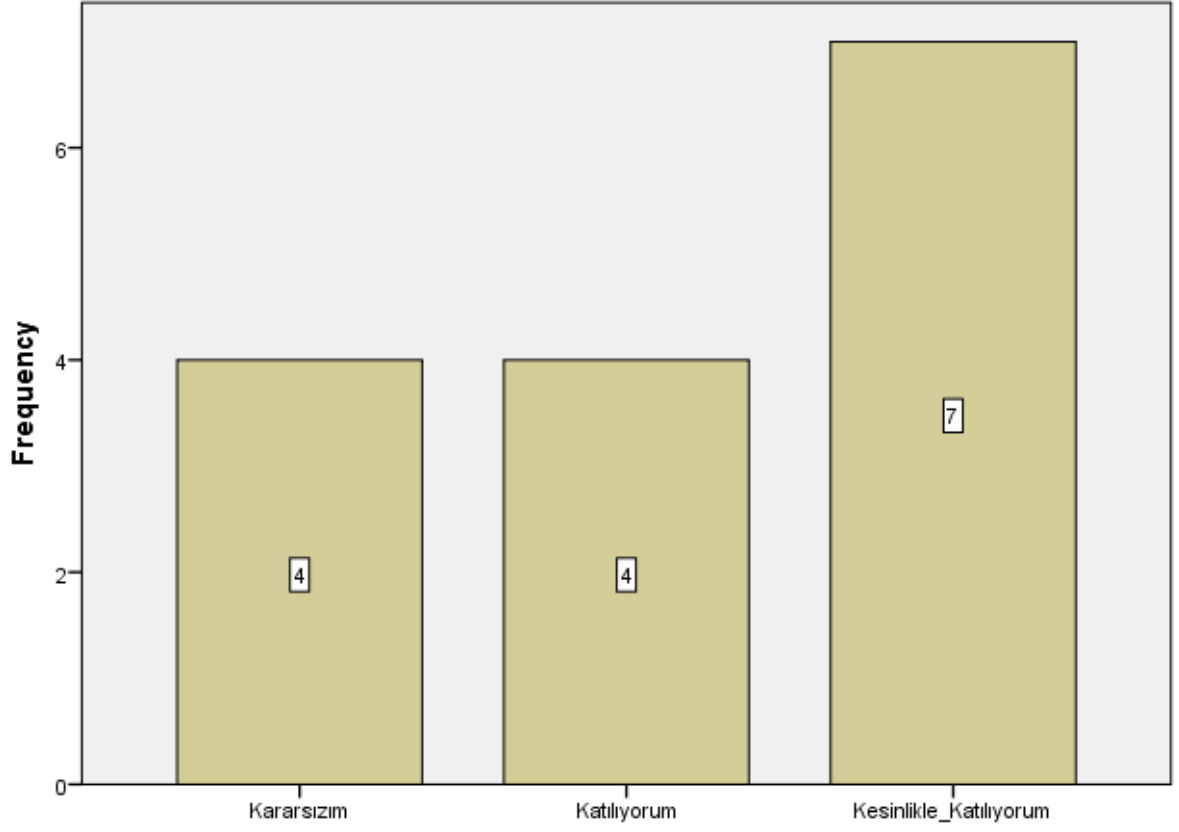


**Bu ders, ařađıdaki program ıktılarının kazandırılmasında ne kadar katkı sağlamaktadır? [İlgi duyduđu alanda kendini geliřtirebilme]**

Dersin sorumlusu ile ilgili olarak [Derse hazırlıklı gelir.]

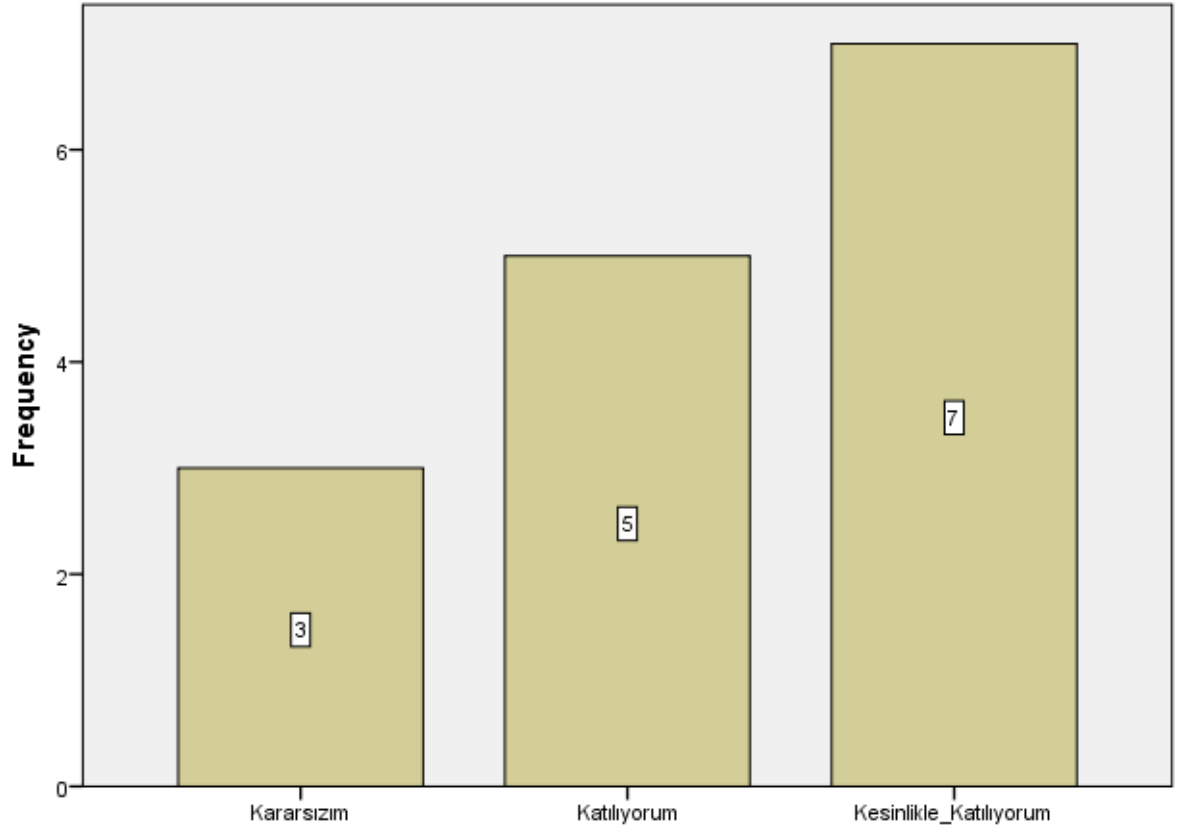


Dersin sorumlusu ile ilgili olarak [Ders zamanını etkin kullanır.]



Dersin sorumlusu ile ilgili olarak [Ders zamanını etkin kullanır.]

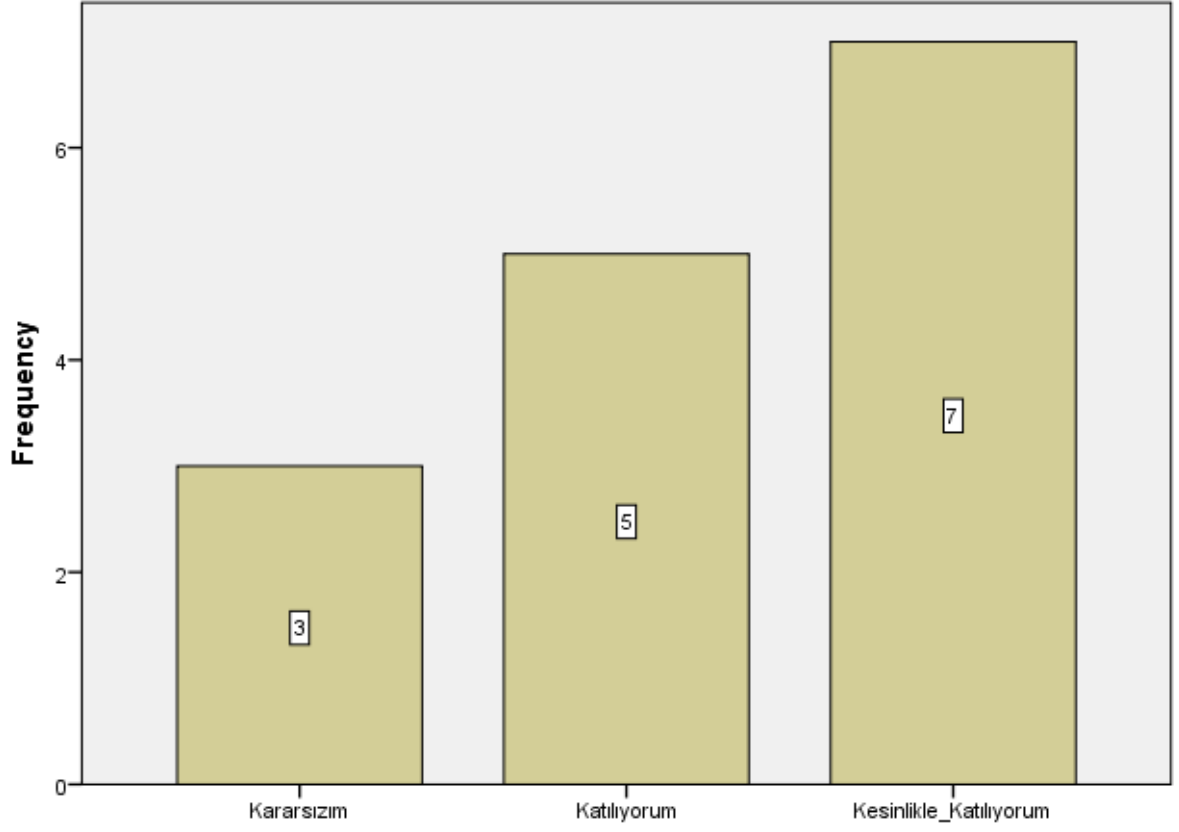
**Dersin sorumlusu ile ilgili olarak [Anlattığı konuya hakimdir.]**



**Dersin sorumlusu ile ilgili olarak [Anlattığı konuya hakimdir.]**

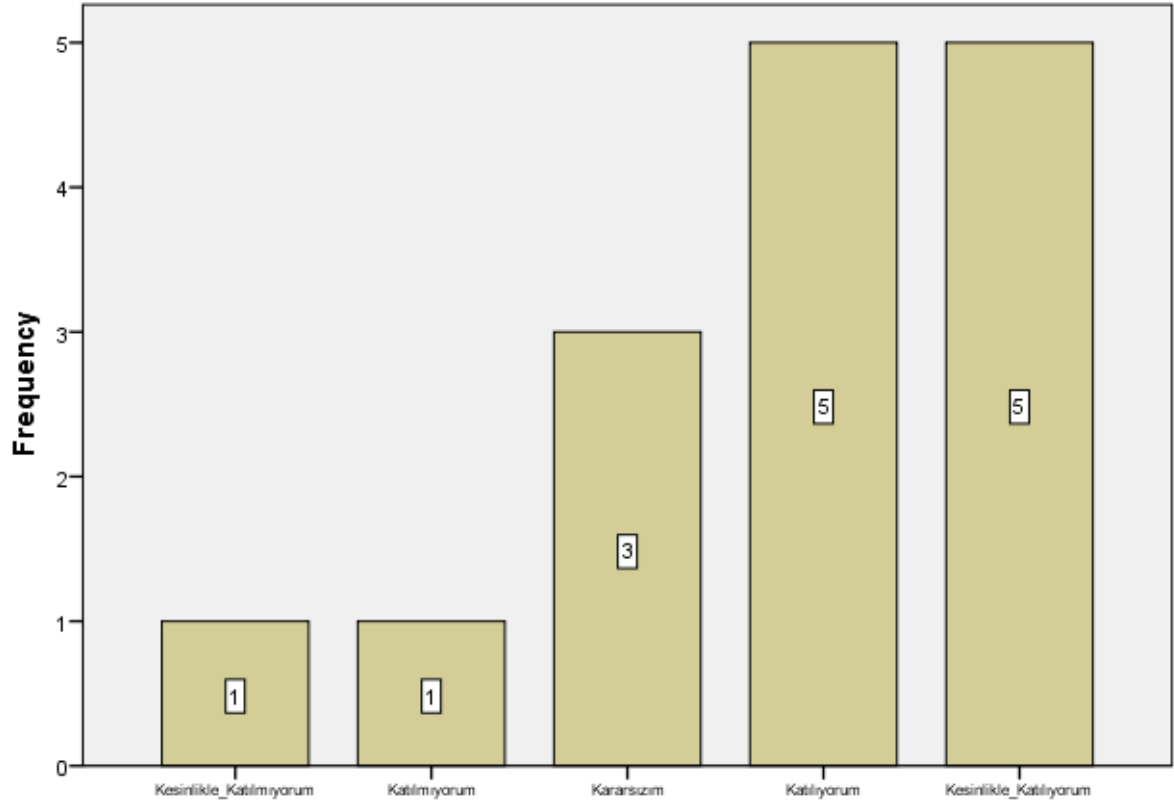


**Dersin sorumlusu ile ilgili olarak [Dersi öğretmekte başarılıdır.]**



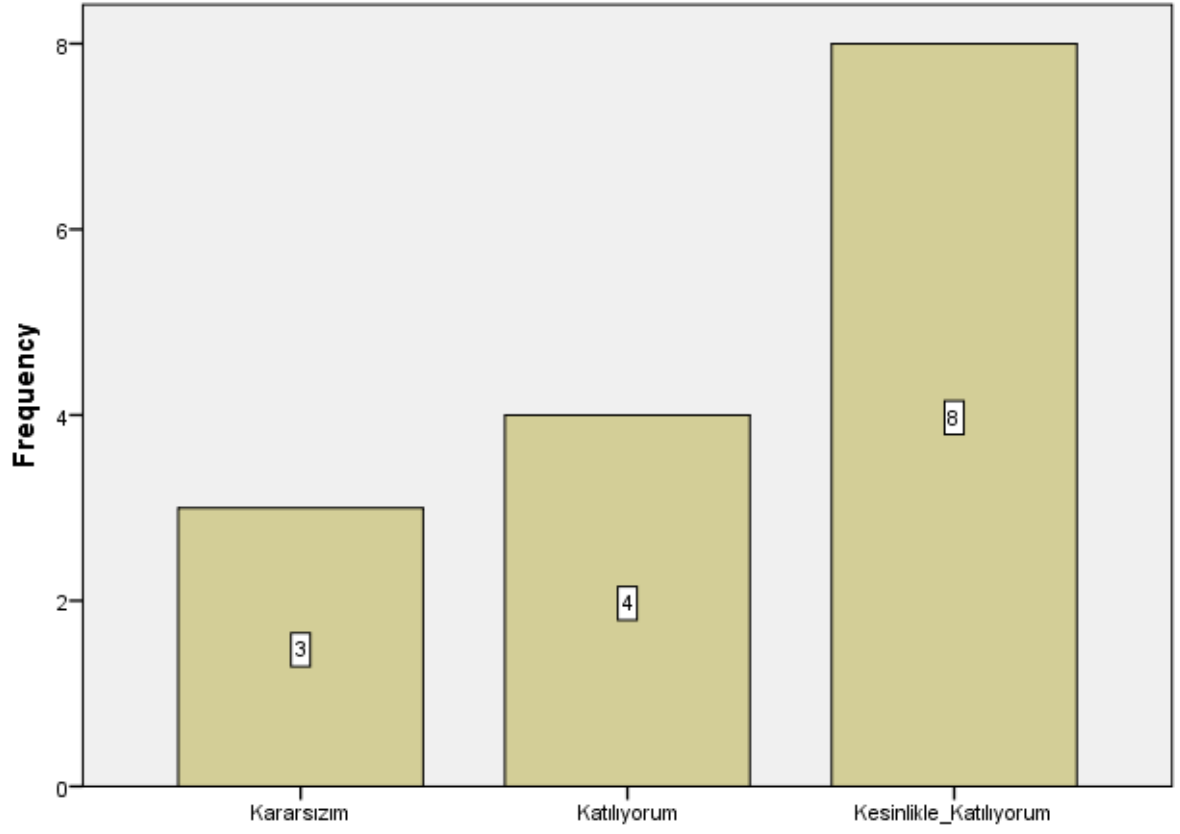
**Dersin sorumlusu ile ilgili olarak [Dersi öğretmekte başarılıdır.]**

**Dersin sorumlusu ile ilgili olarak [Dersi yüzeysel olarak işler.]**



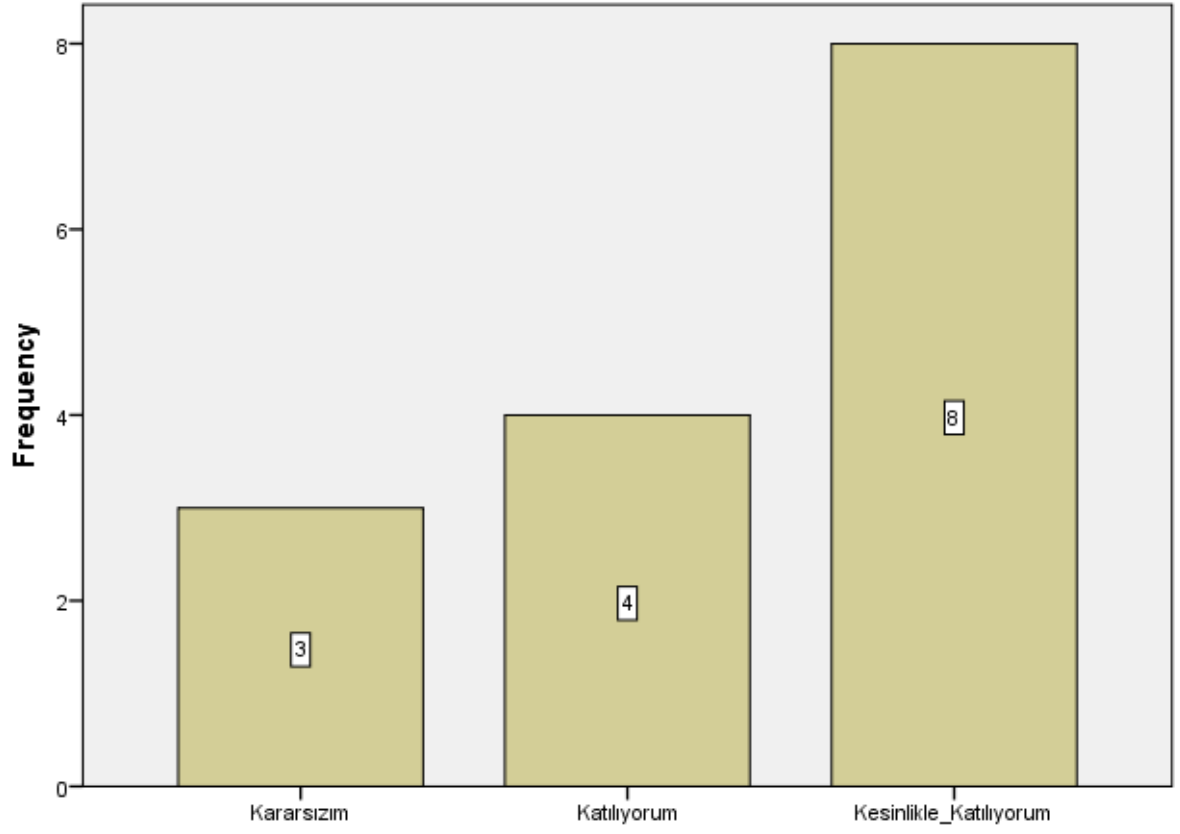
**Dersin sorumlusu ile ilgili olarak [Dersi yüzeysel olarak işler.]**

**Dersin sorumlusu ile ilgili olarak [Öğrencilere karşı olumludur.]**



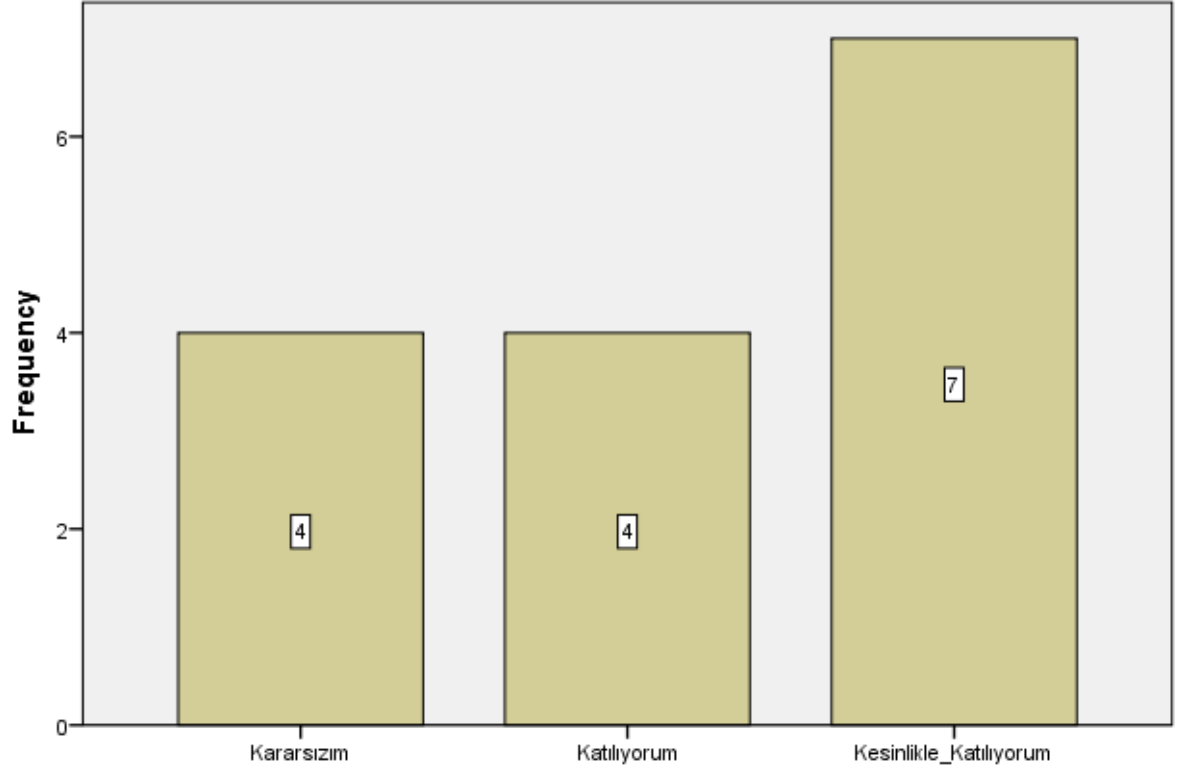
**Dersin sorumlusu ile ilgili olarak [Öğrencilere karşı olumludur.]**

**Dersin sorumlusu ile ilgili olarak [Öğrenciler arasında ayırım yapmaz.]**



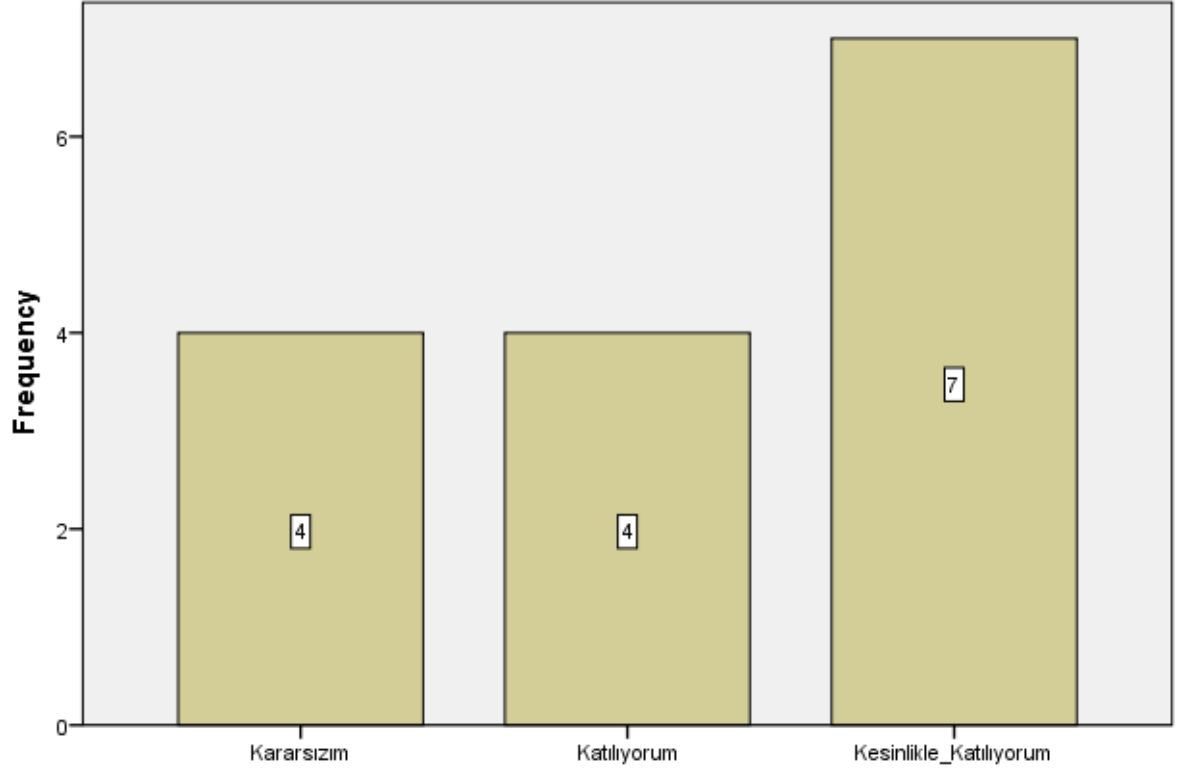
**Dersin sorumlusu ile ilgili olarak [Öğrenciler arasında ayırım yapmaz.]**

Dersin sorumlusu ile ilgili olarak [Ders saatleri dışında, dersle ilgili olarak öğrenciye zaman ayırır.]



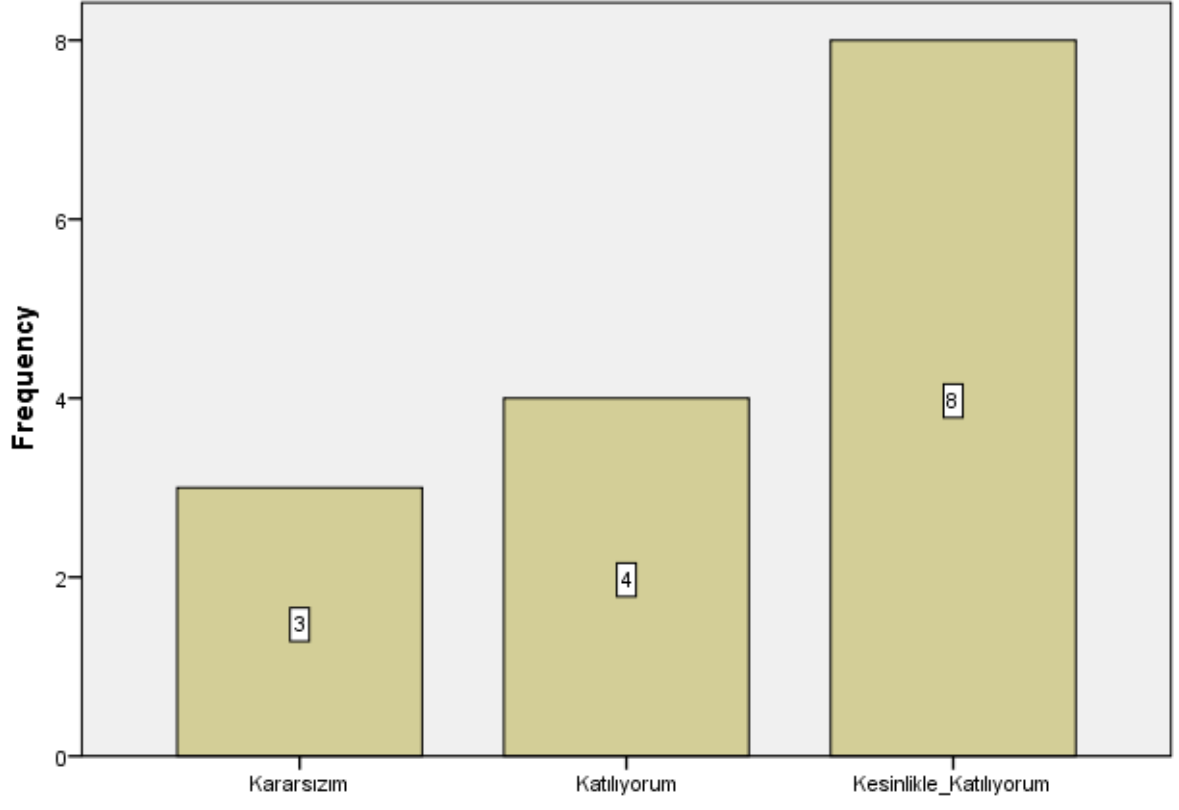
Dersin sorumlusu ile ilgili olarak [Ders saatleri dışında, dersle ilgili olarak öğrenciye zaman ayırır.]

Dersin sorumlusu ile ilgili olarak [Sınav kağıdını incelemek için çekinmeden odasına gidebilirim.]



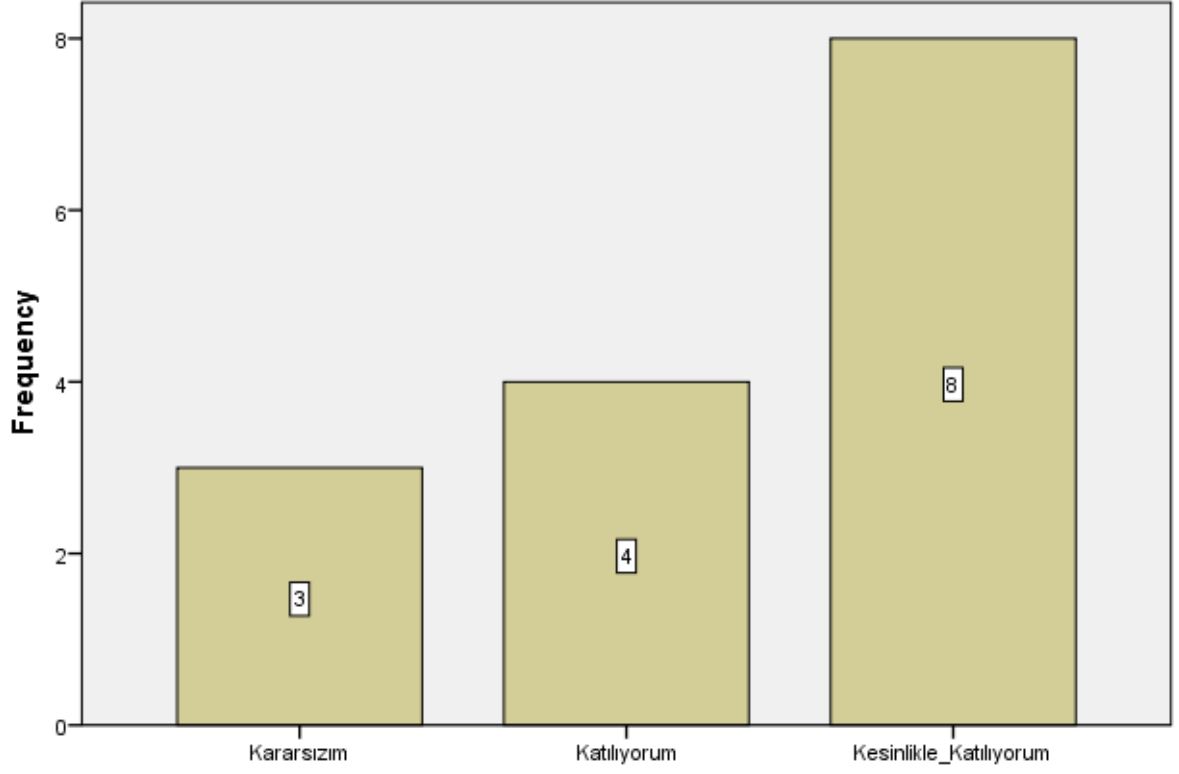
Dersin sorumlusu ile ilgili olarak [Sınav kağıdını incelemek için çekinmeden odasına gidebilirim.]

**Dersin sorumlusu ile ilgili olarak [Ders sırasında çekinmeden soru sorabilirim.]**



**Dersin sorumlusu ile ilgili olarak [Ders sırasında çekinmeden soru sorabilirim.]**

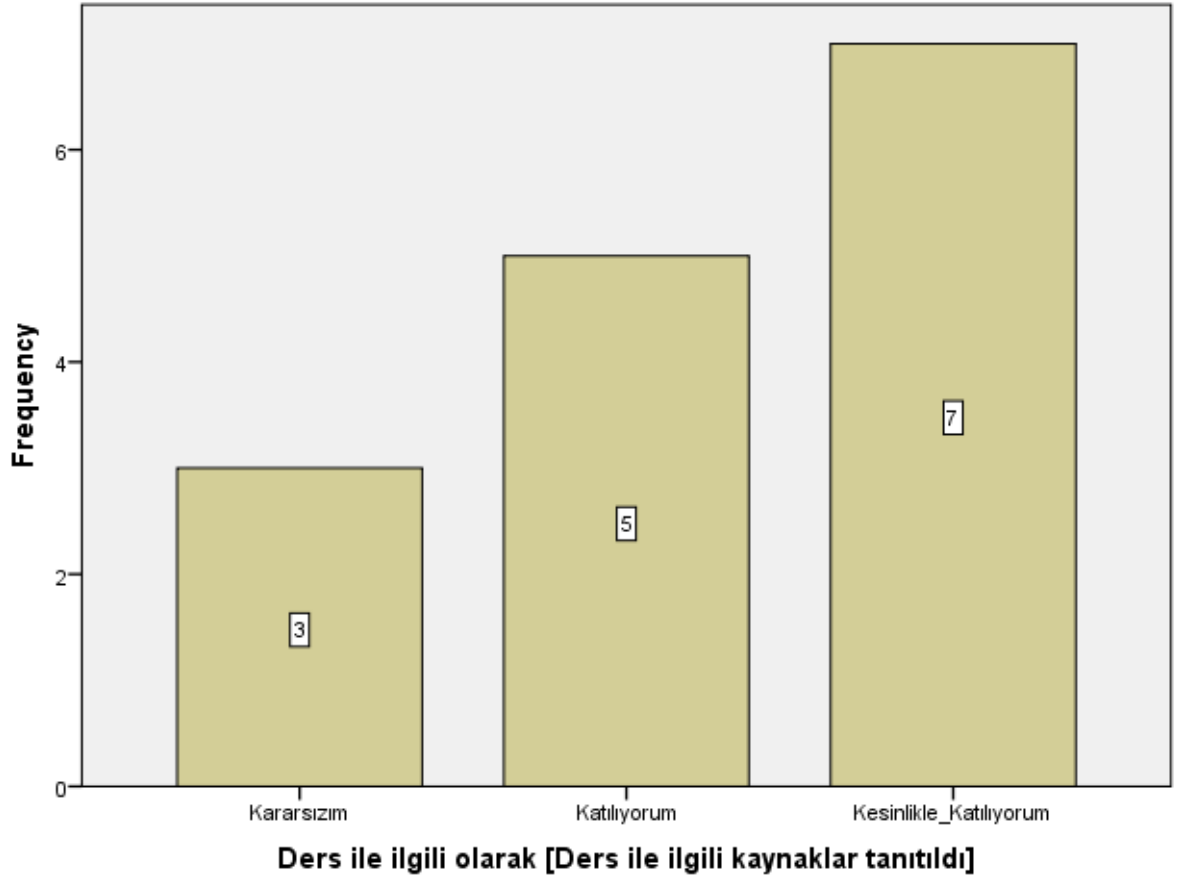
Ders ile ilgili olarak [Dönem başında dersin hedefi, içeriği ve öğrencilerden beklentiler açıklandı]



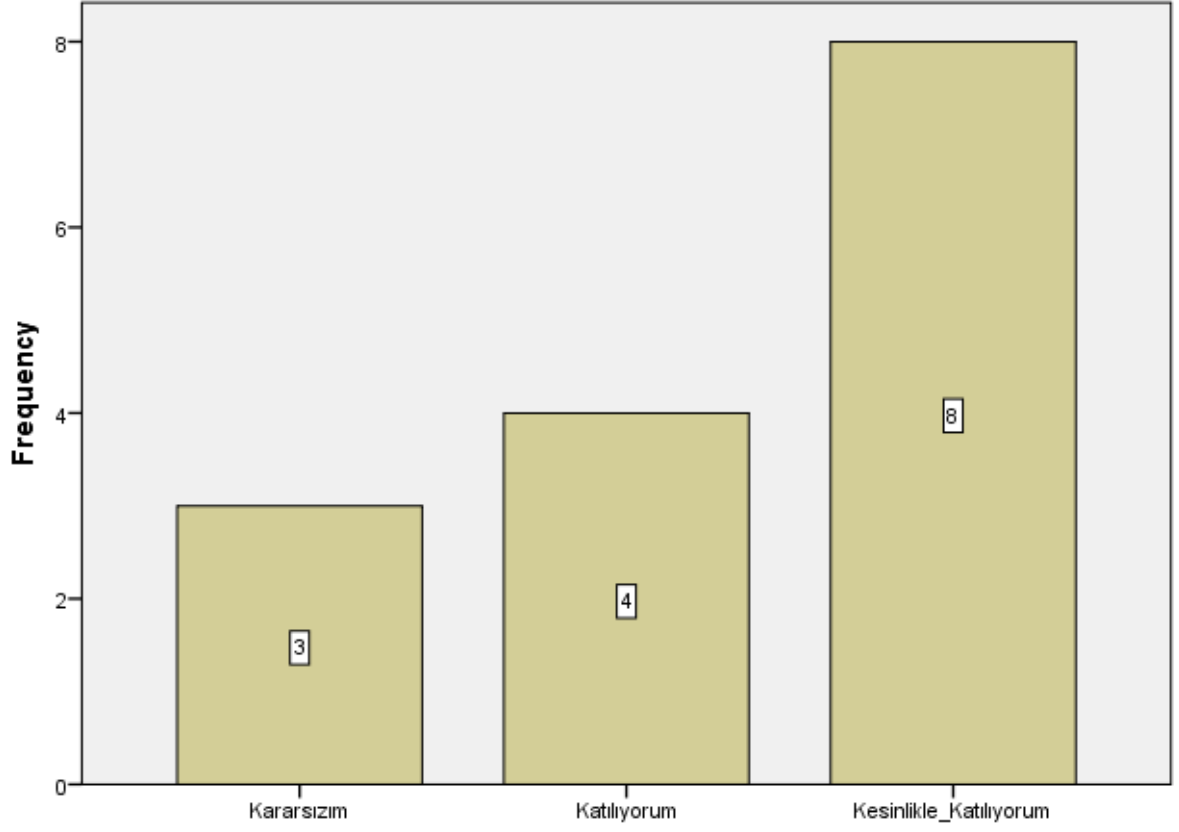
Ders ile ilgili olarak [Dönem başında dersin hedefi, içeriği ve öğrencilerden beklentiler açıklandı]



Ders ile ilgili olarak [Ders ile ilgili kaynaklar tanıtıldı]

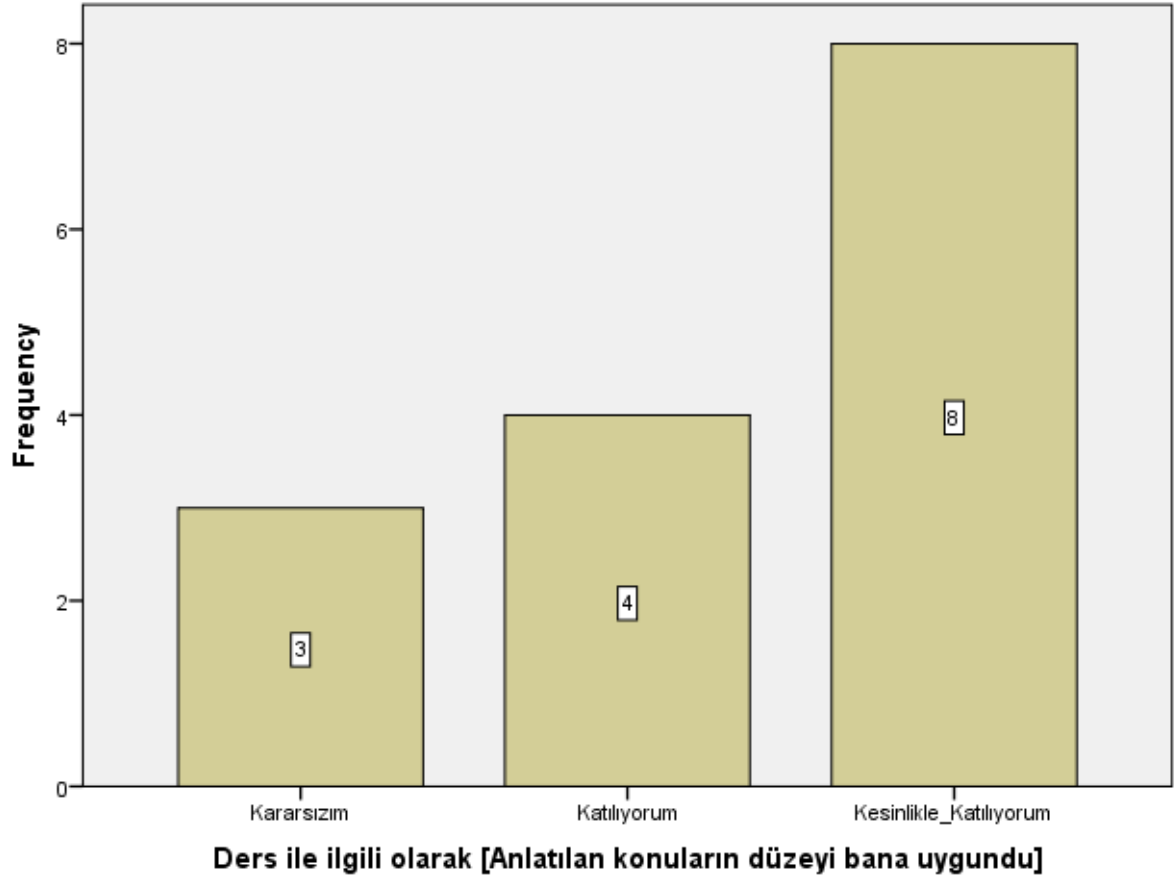


Ders ile ilgili olarak [Ders kapsamındaki konular işlendi]

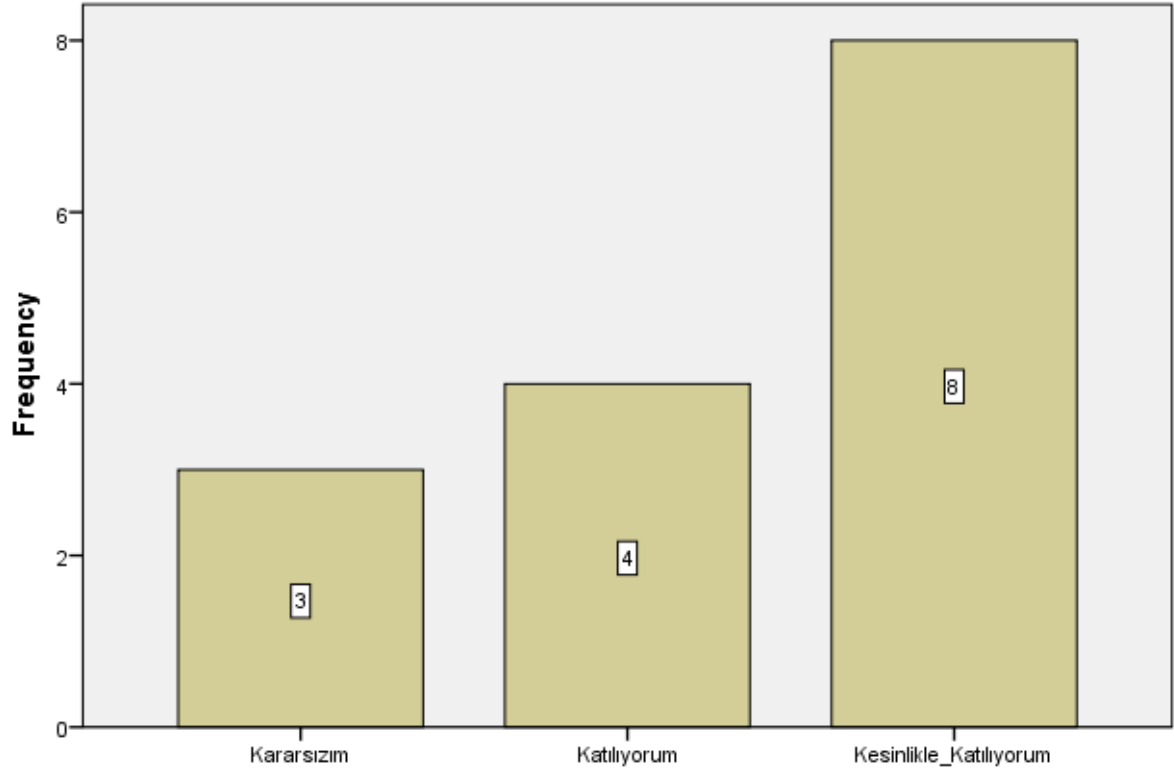


Ders ile ilgili olarak [Ders kapsamındaki konular işlendi]

**Ders ile ilgili olarak [Anlatılan konuların düzeyi bana uygundu]**

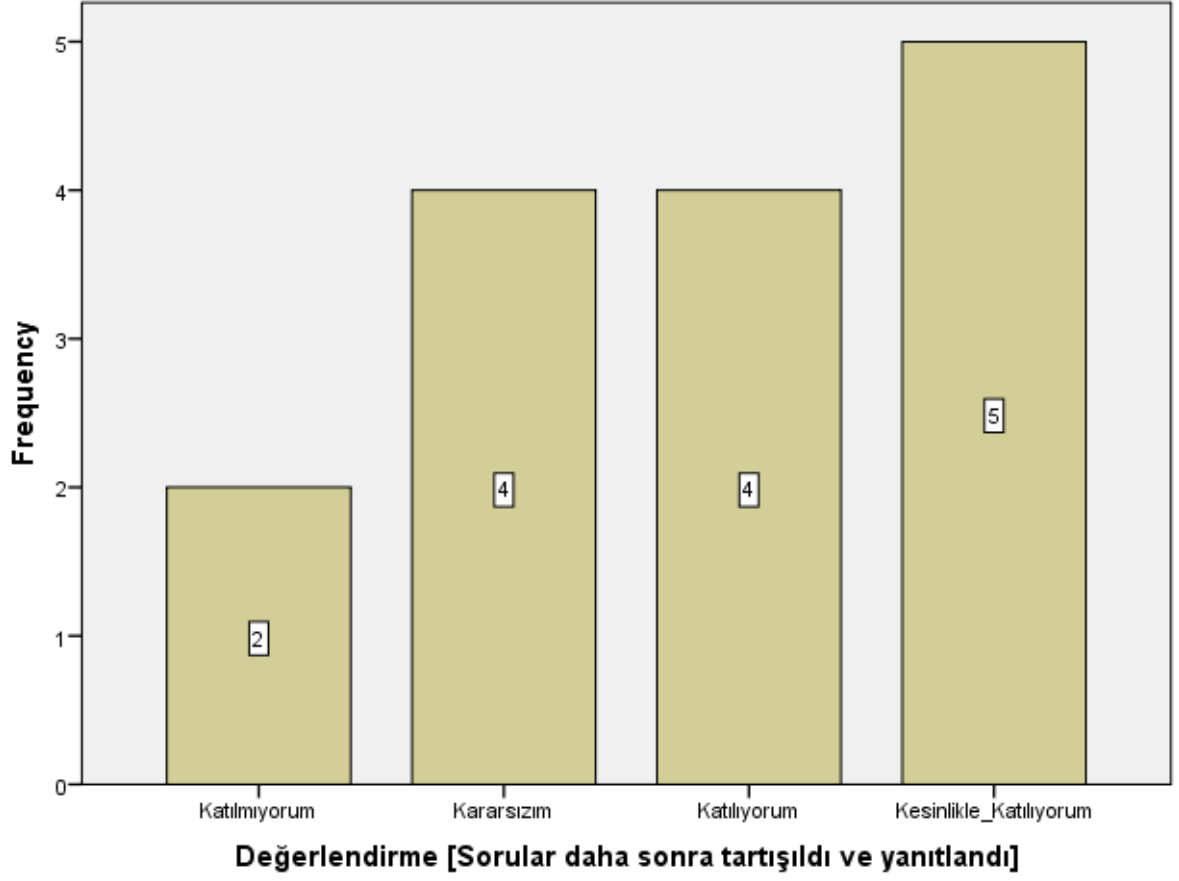


Ders ile ilgili olarak [Bu ders mesleğimde kullanabileceğim önemli bilgi ve becerileri kazandırdı.]



Ders ile ilgili olarak [Bu ders mesleğimde kullanabileceğim önemli bilgi ve becerileri kazandırdı.]

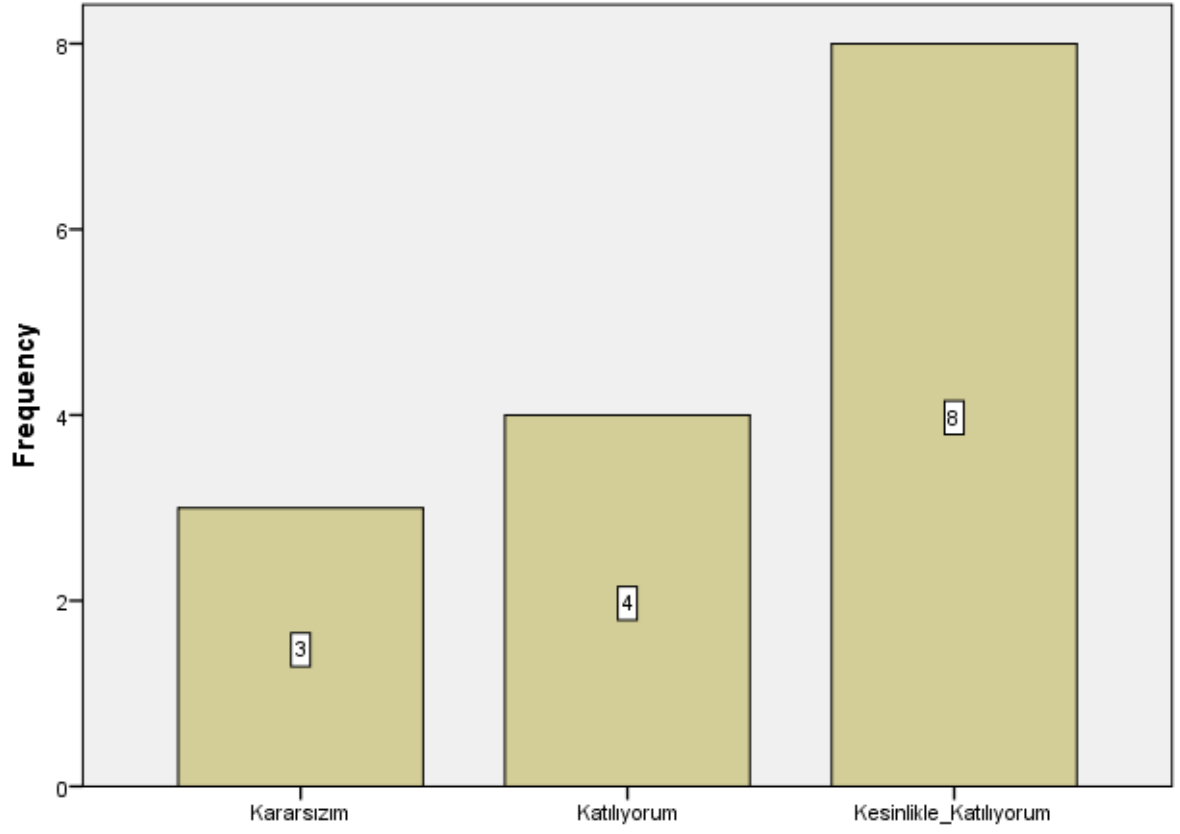
**Değerlendirme [Sorular daha sonra tartışıldı ve yanıtlandı]**



Değerlendirme [Sorular bilgi düzeyimi ölçmekteydi]



**Değerlendirme [Sınav sonuçları adil bir şekilde puanlandı.]**



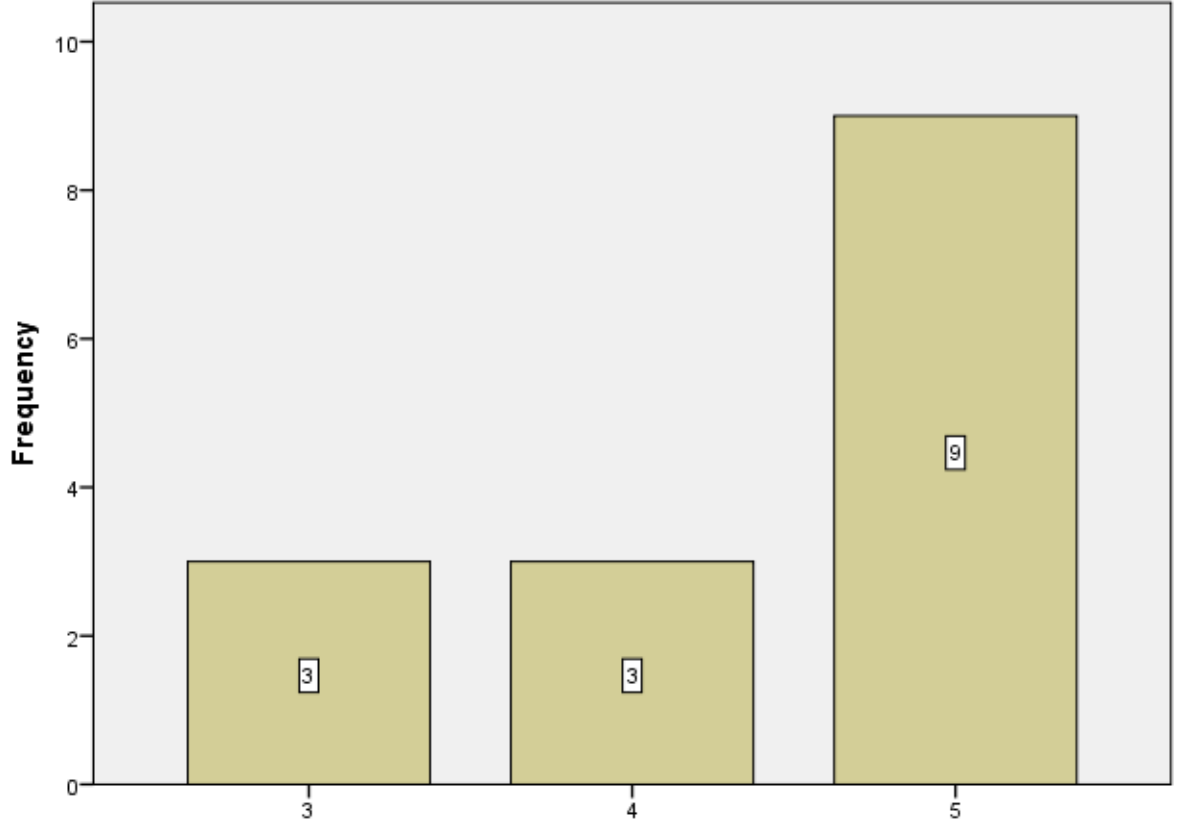
**Değerlendirme [Sınav sonuçları adil bir şekilde puanlandı.]**

Görevli Araştırma Görevlisi Hakkında [Derse hazırlıklı gelir.]



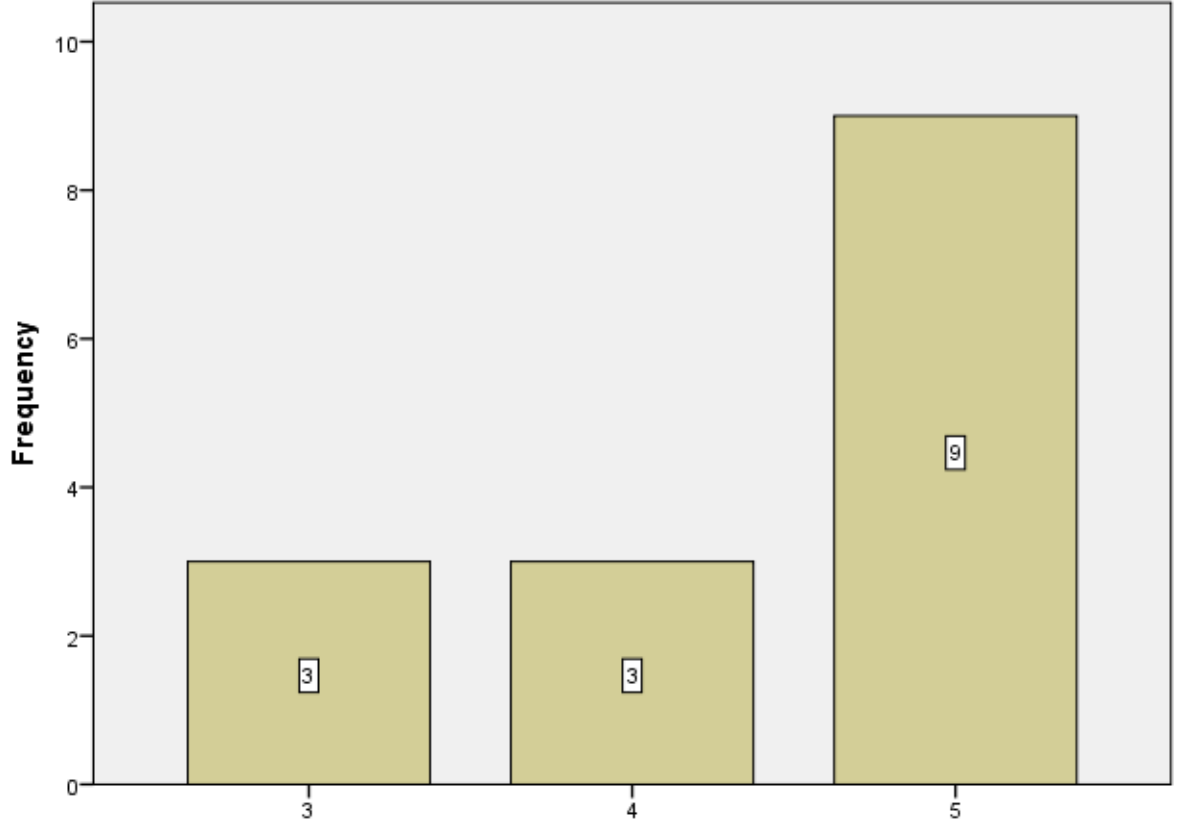


Görevli Araştırma Görevlisi Hakkında [Ders zamanını etkin kullanır.]



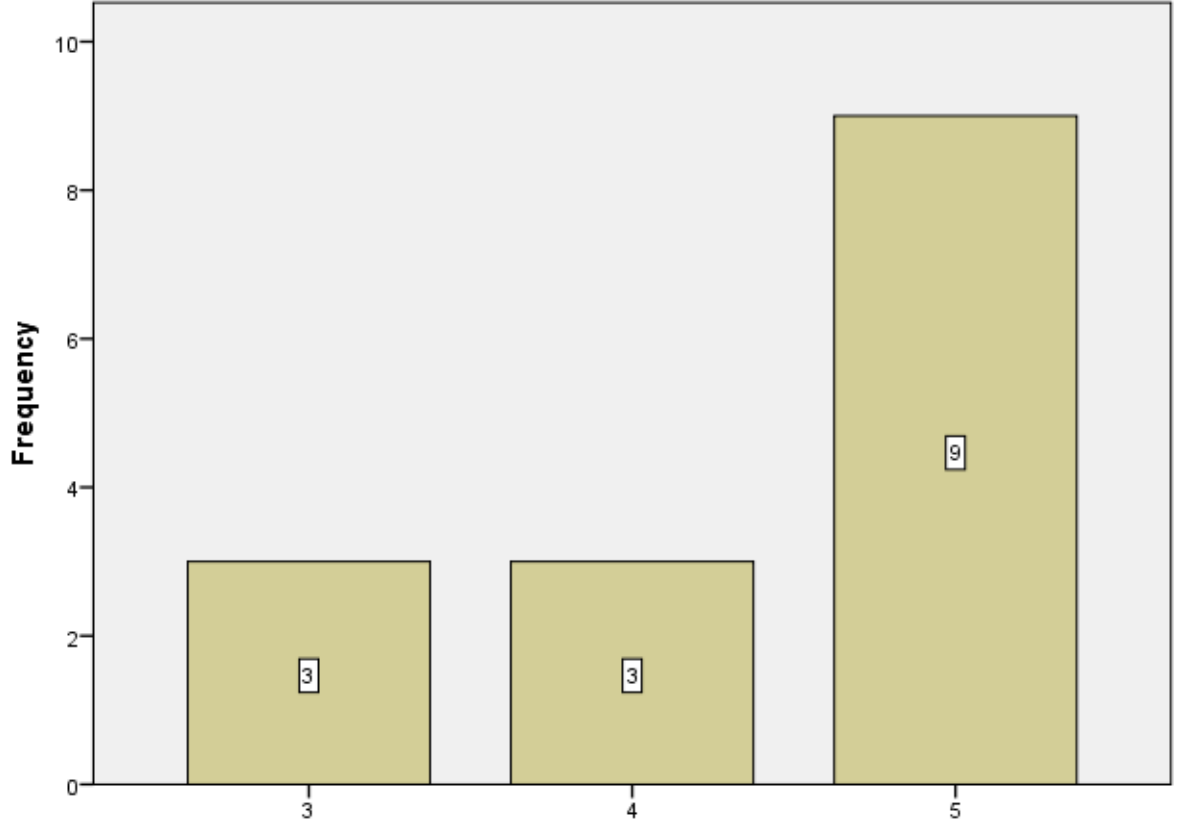
Görevli Araştırma Görevlisi Hakkında [Ders zamanını etkin kullanır.]

Görevli Araştırma Görevlisi Hakkında [Anlattığı konuya hakimdir.]



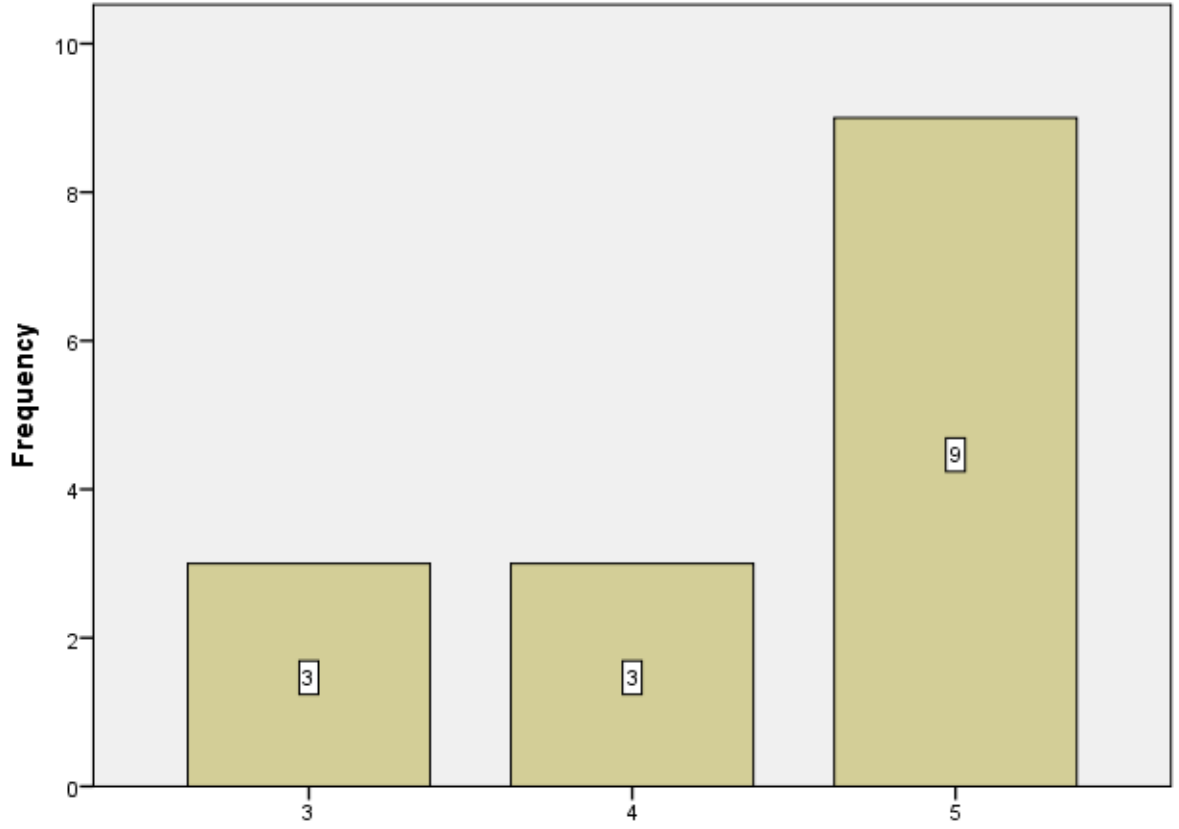
Görevli Araştırma Görevlisi Hakkında [Anlattığı konuya hakimdir.]

Görevli Araştırma Görevlisi Hakkında [Dersi öğretmekte başarılıdır.]



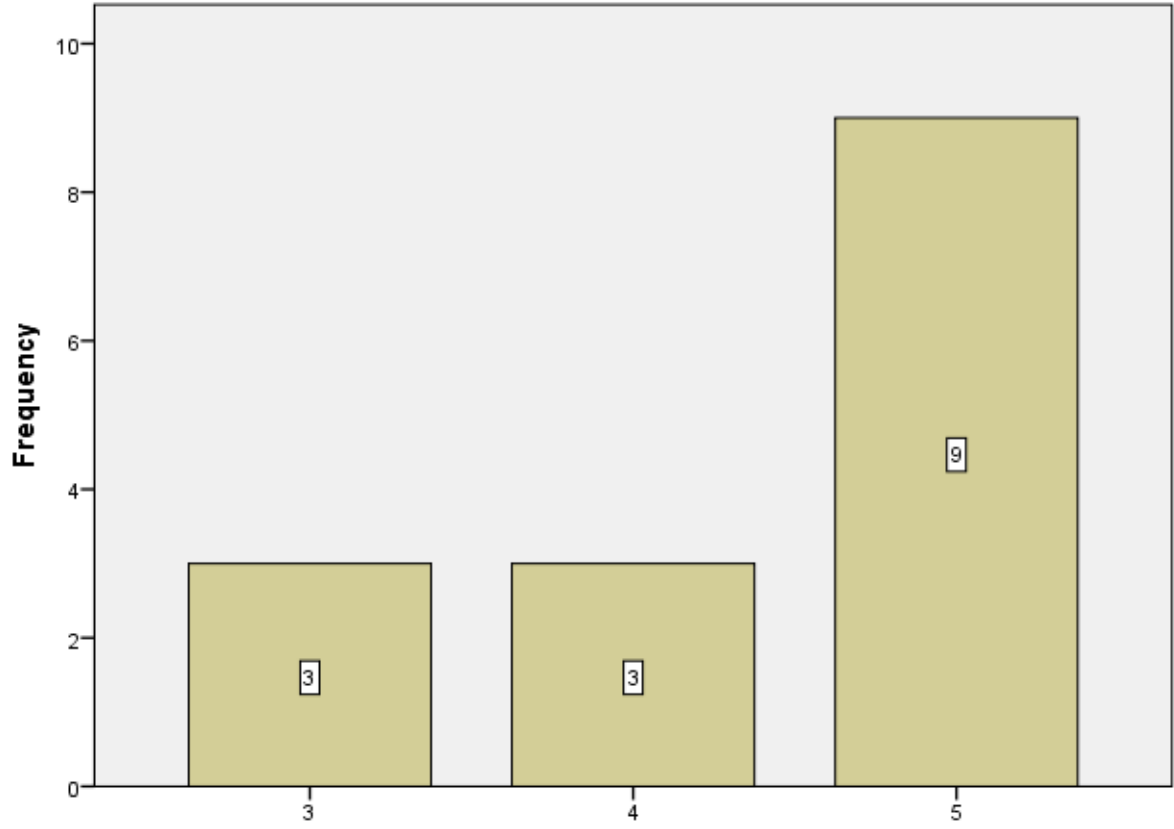
Görevli Araştırma Görevlisi Hakkında [Dersi öğretmekte başarılıdır.]

**Görevli Araştırma Görevlisi Hakkında [Öğrencilere karşı olumludur.]**



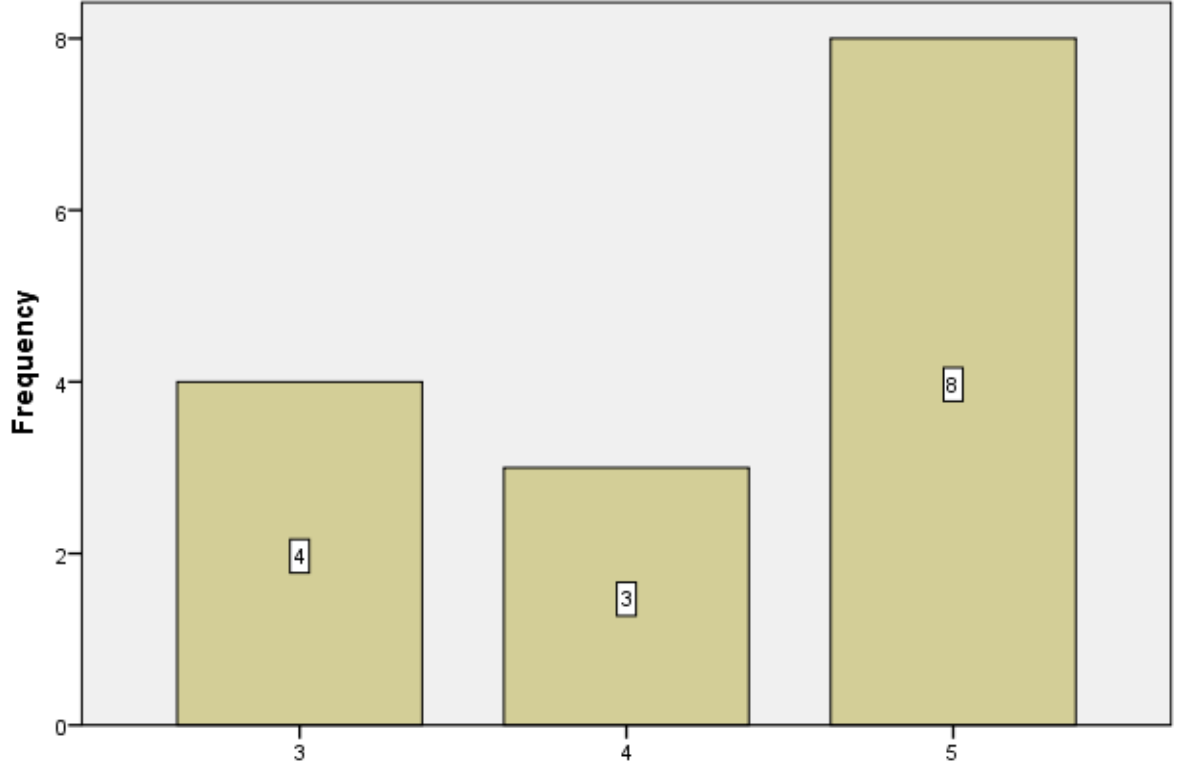
**Görevli Araştırma Görevlisi Hakkında [Öğrencilere karşı olumludur.]**

**Görevli Araştırma Görevlisi Hakkında [Öğrenciler arasında ayırım yapmaz.]**



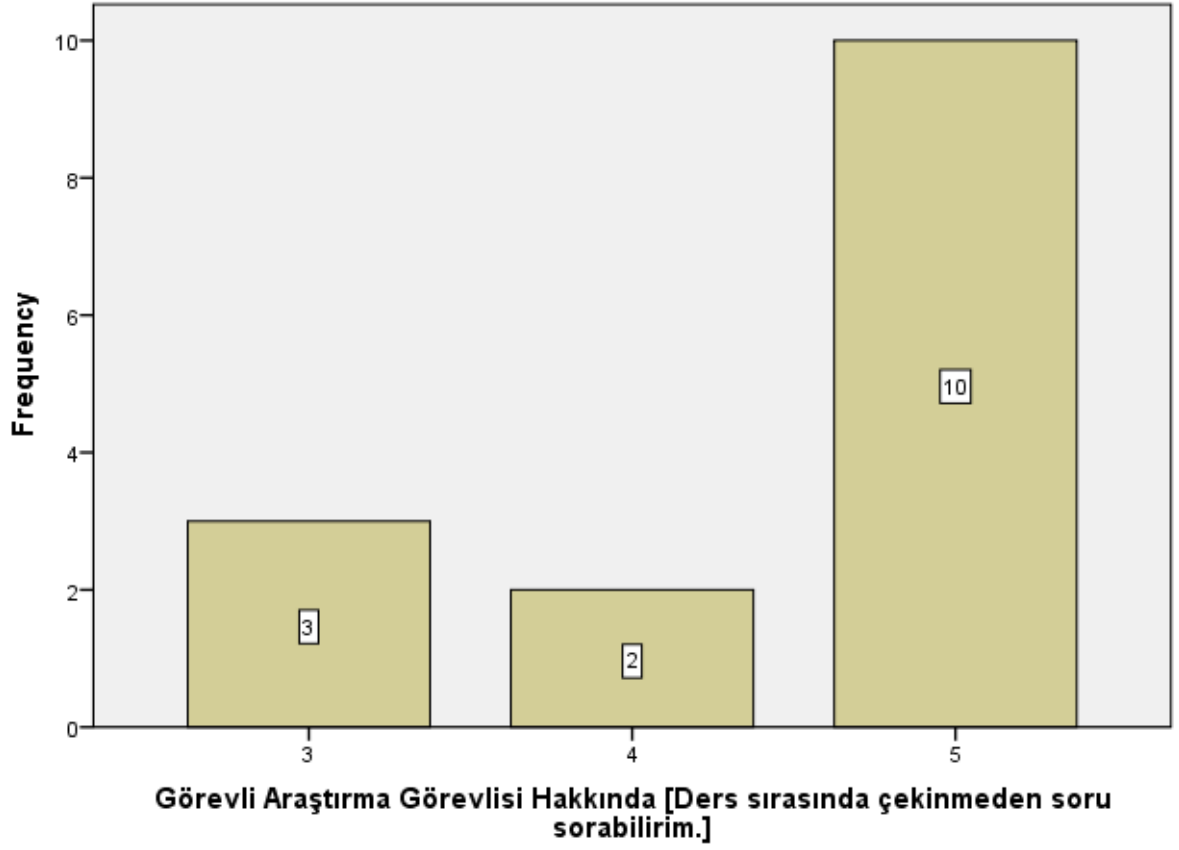
**Görevli Araştırma Görevlisi Hakkında [Öğrenciler arasında ayırım yapmaz.]**

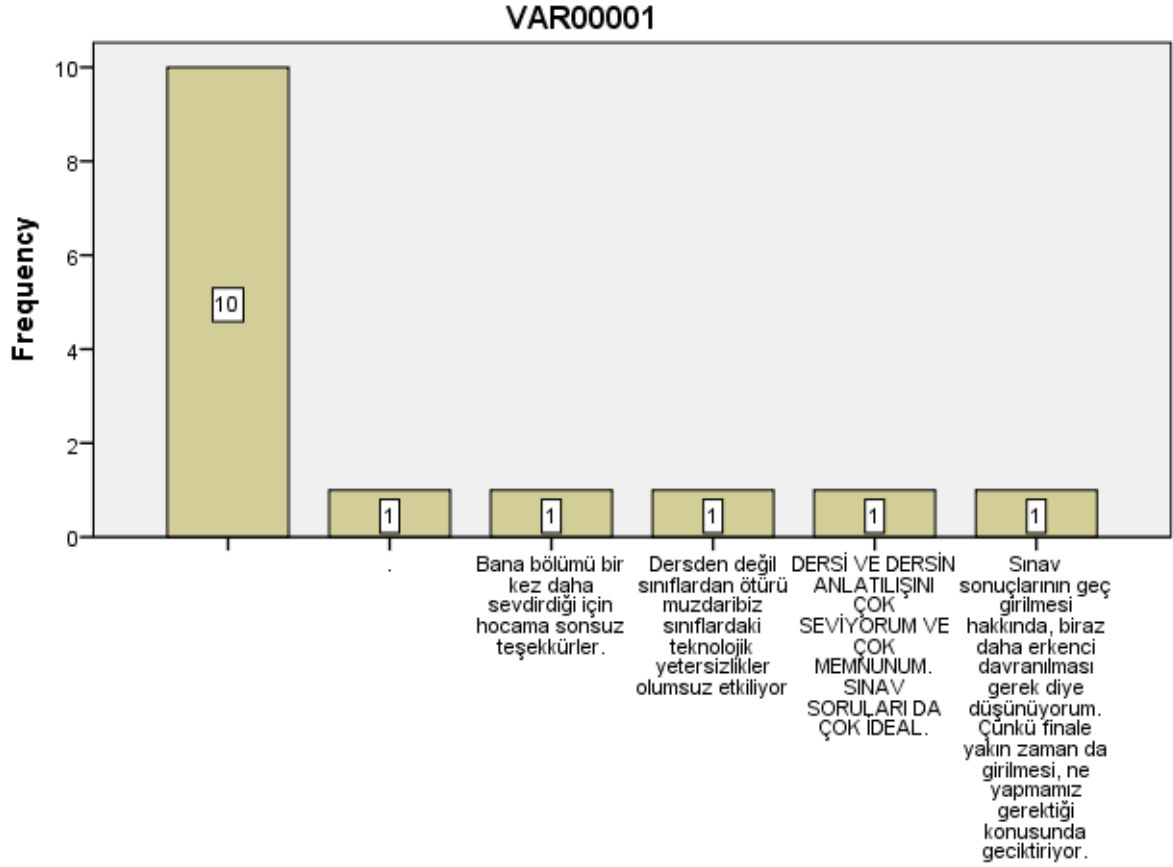
**Görevli Araştırma Görevlisi Hakkında [Ders saatleri dışında, dersle ilgili olarak öğrenciye zaman ayırır.]**



**Görevli Araştırma Görevlisi Hakkında [Ders saatleri dışında, dersle ilgili olarak öğrenciye zaman ayırır.]**

**Görevli Araştırma Görevlisi Hakkında [Ders sırasında çekinmeden soru sorabilirim.]**





**VAR00001**

```
DESCRIPTIVES VARIABLES=S1 S2 S3 S4 S5 S6 S7 S8 S9 S10 S11 S12 S13 S14 S15 S16
S17 S18 S19 S20 S21 S22 S23 S24 S25 S26 S27 S28 S29 S30 S31 S32 S33 S34
/STATISTICS=MEAN STDDEV MIN MAX.
```

## Descriptives

### Notes

Output Created	14-FEB-2022 15:56:28
Comments	
Input	Data
	Active Dataset
	C:\Users\ALPER\Downloads Alper\Alper\SAN235_Anadol u Medeniyetleri ve Sanati I.sav DataSet1



	Filter	<none>	
	Weight	<none>	
	Split File	<none>	
	N of Rows in Working Data File		15
Missing Value Handling	Definition of Missing	User defined missing values are treated as missing.	
	Cases Used	All non-missing data are used.	
Syntax		DESCRIPTIVES VARIABLES=S1 S2 S3 S4 S5 S6 S7 S8 S9 S10 S11 S12 S13 S14 S15 S16 S17 S18 S19 S20 S21 S22 S23 S24 S25 S26 S27 S28 S29 S30 S31 S32 S33 S34 /STATISTICS=MEAN STDDEV MIN MAX.	
Resources	Processor Time		00:00:00,02
	Elapsed Time		00:00:00,02

[DataSet1] C:\Users\ALPER\Downloads\Alper\Alper\SAN235\_Anadolu Medeniyetleri ve Sanatı I.sav

#### Descriptive Statistics

	N	Minimum	Maximum	Mean	Std. Deviation
Bu ders, aşağıdaki program çıktılarının kazandırılmasında ne kadar katkı sağlamaktadır? [Sanat Tarihi alanı ile ilgili konularda sözlü ve yazılı etkin iletişim kurma ve bu konulara ilişkin çözüm önerilerini aktarabilme becerisi]	15	3	5	4,33	,816

Bu ders, aşağıdaki program çıktılarının kazandırılmasında ne kadar katkı sağlamaktadır? [Sanat Tarihi alanında yeterli bilgiye sahip olma ve uygulama alanlarındaki problemleri saptama, tanımlama, analiz etme ve çözüm yöntemleri geliştirebilme becerisi]	15	3	5	4,40	,828
Bu ders, aşağıdaki program çıktılarının kazandırılmasında ne kadar katkı sağlamaktadır? [Bireysel ve grup olarak alanı ile ilgili çalışmaları disiplinli ve gerektiğinde sorumluluk alarak etkin yürütebilme]	15	3	5	4,27	,799

#### Descriptive Statistics

	N	Minimum	Maximum	Mean	Std. Deviation
Bu ders, aşağıdaki program çıktılarının kazandırılmasında ne kadar katkı sağlamaktadır? [Sanat Tarihi ve uygulama alanlarındaki problemleri çözmek için bilişim teknolojilerini etkin olarak kullanabilme]	15	3	5	4,13	,915
Bu ders, aşağıdaki program çıktılarının kazandırılmasında ne kadar katkı sağlamaktadır? [Sanat Tarihi ile ilgili araştırmalarda ve faaliyetlerde bilimsel, kültürel, toplumsal ve mesleki etik değerlere uygun hareket etme becerisi]	15	3	5	4,33	,816

Bu ders, aşağıdaki program çıktılarının kazandırılmasında ne kadar katkı sağlamaktadır? [Alanı ile ilgili bilgiye ulaşabilecek ve problemleri çözebilecek düzeyde yabancı dil öğrenebilme]	15	3	5	4,13	,990
Bu ders, aşağıdaki program çıktılarının kazandırılmasında ne kadar katkı sağlamaktadır? [Sosyal ve toplumsal problemleri fark etme ve çözüm geliştirebilme]	15	3	5	4,20	,862

#### Descriptive Statistics

	N	Minimum	Maximum	Mean	Std. Deviation
Bu ders, aşağıdaki program çıktılarının kazandırılmasında ne kadar katkı sağlamaktadır? [İlgi duyduğu alanda kendini geliştirebilme]	15	3	5	4,40	,828
Dersin sorumlusu ile ilgili olarak [Derse hazırlıklı gelir.]	15	3	5	4,13	,915
Dersin sorumlusu ile ilgili olarak [Ders zamanını etkin kullanır.]	15	3	5	4,20	,862
Dersin sorumlusu ile ilgili olarak [Anlattığı konuya hakimdir.]	15	3	5	4,27	,799
Dersin sorumlusu ile ilgili olarak [Dersi öğretmekte başarılıdır.]	15	3	5	4,27	,799
Dersin sorumlusu ile ilgili olarak [Dersi yüzeysel olarak işler.]	15	1	5	3,80	1,207
Dersin sorumlusu ile ilgili olarak [Öğrencilere karşı olumludur.]	15	3	5	4,33	,816

Dersin sorumlusu ile ilgili olarak [Öğrenciler arasında ayırım yapmaz.]	15	3	5	4,33	,816
Dersin sorumlusu ile ilgili olarak [Ders saatleri dışında, dersle ilgili olarak öğrenciye zaman ayırır.]	15	3	5	4,20	,862
Dersin sorumlusu ile ilgili olarak [Sınav kağıdımı incelemek için çekinmeden odasına gidebilirim.]	15	3	5	4,20	,862

#### Descriptive Statistics

	N	Minimum	Maximum	Mean	Std. Deviation
Dersin sorumlusu ile ilgili olarak [Ders sırasında çekinmeden soru sorabilirim.]	15	3	5	4,33	,816
Ders ile ilgili olarak [Dönem başında dersin hedefi, içeriği ve öğrencilerden beklentiler açıklandı]	15	3	5	4,33	,816
Ders ile ilgili olarak [Ders ile ilgili kaynaklar tanıtıldı]	15	3	5	4,27	,799
Ders ile ilgili olarak [Ders kapsamındaki konular işlendi]	15	3	5	4,33	,816
Ders ile ilgili olarak [Anlatılan konuların düzeyi bana uygundu]	15	3	5	4,33	,816
Ders ile ilgili olarak [Bu ders mesleğimde kullanabileceğim önemli bilgi ve becerileri kazandırdı.]	15	3	5	4,33	,816
Değerlendirme [Sorular daha sonra tartışıldı ve yanıtları verildi]	15	2	5	3,80	1,082
Değerlendirme [Sorular bilgi düzeyimi ölçmekteydi]	15	3	5	4,40	,828
Değerlendirme [Sınav sonuçları adil bir şekilde puanlandı.]	15	3	5	4,33	,816

Görevli Araştırma Görevlisi Hakkında [Derse hazırlıklı gelir.]	15	3	5	4,40	,828
Görevli Araştırma Görevlisi Hakkında [Ders zamanını etkin kullanır.]	15	3	5	4,40	,828
Görevli Araştırma Görevlisi Hakkında [Anlattığı konuya hakimdir.]	15	3	5	4,40	,828

#### Descriptive Statistics

	N	Minimum	Maximum	Mean	Std. Deviation
Görevli Araştırma Görevlisi Hakkında [Dersi öğretmekte başarılıdır.]	15	3	5	4,40	,828
Görevli Araştırma Görevlisi Hakkında [Öğrencilere karşı olumludur.]	15	3	5	4,40	,828
Görevli Araştırma Görevlisi Hakkında [Öğrenciler arasında ayırım yapmaz.]	15	3	5	4,40	,828
Görevli Araştırma Görevlisi Hakkında [Ders saatleri dışında, dersle ilgili olarak öğrenciye zaman ayırır.]	15	3	5	4,27	,884
Görevli Araştırma Görevlisi Hakkında [Ders sırasında çekinmeden soru sorabilirim.]	15	3	5	4,47	,834
Valid N (listwise)	15				